

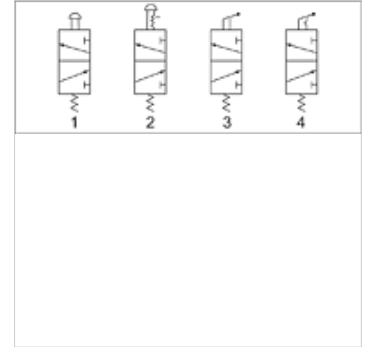
K-WV 3/2 MANU KIPPHEBEL M3

3/2-way valve, manually operated, with rocker lever, NC, bistable

HANSA FLEX

Vlastnosti

Prevádzkový tlak	0 - 10 bar
Rozsah teplôt	-20 °C to +70 °C
Meranie prietochového množstva	At P1 = 8 bar, P2 = 6 bar and pressure drop $\Delta p = 1$ bar
teleso ventilu	Aluminium alloy



Poznámka

Ďalšie údaje na vyžiadanie.

Výrobok

Označenie	Prípojka	Pripojenie odvodu	Prietok (L/min)	Farba ovládacej páky	Schéma zapojenia číslo
K- 07 15 01 45	G 1/8	G 1/8	450	Black	4
K- 07 15 01 46	G 1/4	G 1/4	550	Black	4