

# K-RD DURCHGANGSFORM VA

Non-return valves - Straight-way type stainless steel

## Vlastnosti

Prevádzkový tlak 2 - 10 bar

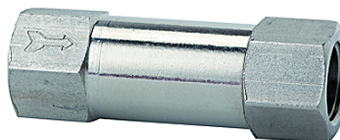
Prevádzková teplota -10 °C to +150 °C

Otvárací tlak 0.2 bar

pružina Stainless steel 1.4319

Kryt Stainless steel 1.4404

O-krúžok FKM (FPM)



## Poznámka

Ďalšie údaje na vyžiadanie.

## Výrobok

Označenie	Závit	Dĺžka (mm)	Otvárací tlak (bar)	SW (mm)
K- 07 30 24 28	G 1/8	40,0	0,2	13
K- 07 30 24 29	G 1/4	48,0	0,2	16