

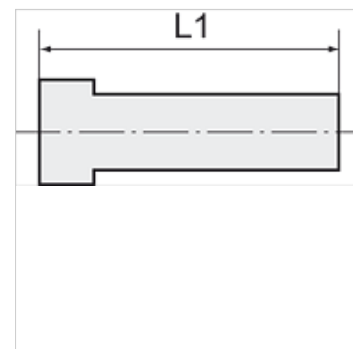
K-HS DREIFACH

Banjo bolts, triple

HANSA FLEX

Vlastnosti

Pracovný tlak	Max. 16 bar
Prevádzková teplota	-20 °C to +70 °C
Materiál	Mosadzný poniklovaný



Poznámka

Ďalšie údaje na vyžiadanie.

Výrobok

Označenie	Závit	L1 (mm)	SW
K- 07 40 26 80	G 1/8	60,0	14 mm
K- 07 40 26 79	G 1/4	70,5	17 mm
K- 07 40 26 81	G 3/8	80,0	19 mm