

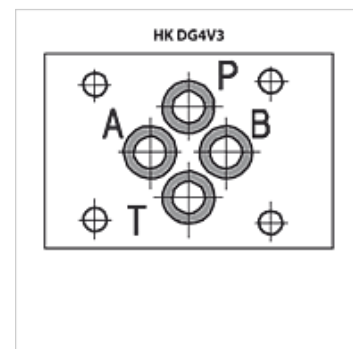
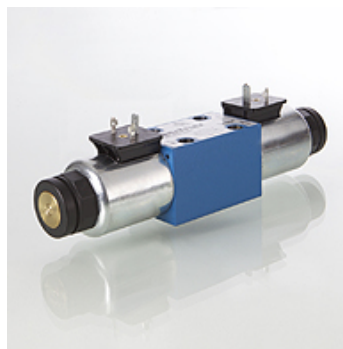
# HK DG4V3

Magnetický rozvádzač ventil MV 6

**HANSA FLEX**

## Vlastnosti

Vyhotovenie	4/2-cestný ventil alebo 4/3-cestný ventil s núdzovým ručným ovládaním
Rozsah dodávky	s cievkou, bez konektora
Prevádzkový tlak	P, A, B: max. 350bar / T: max. 210bar
Objemový prietok	max. 80 l/min (všimnite si charakteristiky)
Prípojka	ISO/Cetop 03 MV6
Upevnenie	4 ks skrutka s vnútorným šesťhranom M5x30 12.9
trieda ochrany	IP 65



## Popis

Limity spínacieho výkonu pozri charakteristické krivky

## Pokyny pre objednanie

Ďalšie zapojenia a vyhotovenia, ako aj objemové prietoky a limity spínacieho výkonu na vyžiadanie

## Výrobok

Označenie	Druh	Typ piestu	Menovité napätie / druh prúdu	Prekrytie	Vyhotovenie	Hmotnosť (kg)
HK DG4V3 0A VM U 12DC	4/2	0A [PB/AT]-[PA/BT]	12 VDC	negatívny (otvorený)	Prestavenie pružiny	1,60
HK DG4V3 0A VM U 24DC	4/2	0A [PB/AT]-[PA/BT]	24 VDC	negatívny (otvorený)	Prestavenie pružiny	1,60
HK DG4V3 0A VM U 110AC	4/2	0A [PB/AT]-[PA/BT]	110 VAC	negatívny (otvorený)	Prestavenie pružiny	1,60
HK DG4V3 0A VM U 230AC	4/2	0A [PB/AT]-[PA/BT]	230 VAC 50 Hz	negatívny (otvorený)	Prestavenie pružiny	1,60
HK DG4V3 0B VM U 12DC	4/2	0B [PB/AT]-[ABPT]	12 VDC	negatívny (otvorený)	Prestavenie pružiny	1,60
HK DG4V3 0B VM U 24DC	4/2	0B [PB/AT]-[ABPT]	24 VDC	negatívny (otvorený)	Prestavenie pružiny	1,60
HK DG4V3 0B VM U 110AC	4/2	0B [PB/AT]-[ABPT]	110 VAC	negatívny (otvorený)	Prestavenie pružiny	1,60
HK DG4V3 0B VM U 230AC	4/2	0B [PB/AT]-[ABPT]	230 VAC 50 Hz	negatívny (otvorený)	Prestavenie pružiny	1,60
HK DG4V3 2A VM U 12DC	4/2	2A [PB/AT]-[PA/BT]	12 VDC	pozitívny (zatvorený)	Prestavenie pružiny	1,60
HK DG4V3 2A VM U 24DC	4/2	2A [PB/AT]-[PA/BT]	24 VDC	pozitívny (zatvorený)	Prestavenie pružiny	1,60
HK DG4V3 2A VM U 110AC	4/2	2A [PB/AT]-[PA/BT]	110 VAC	pozitívny (zatvorený)	Prestavenie pružiny	1,60
HK DG4V3 2A VM U 230AC	4/2	2A [PB/AT]-[PA/BT]	230 VAC 50 Hz	pozitívny (zatvorený)	Prestavenie pružiny	1,60
HK DG4V3 2AL VM U 12DC	4/2	2AL [PB/AT]-[PA/BT]	12 VDC	pozitívny (zatvorený)	Prestavenie pružiny	1,60
HK DG4V3 2AL VM U 24DC	4/2	2AL [PB/AT]-[PA/BT]	24 VDC	pozitívny (zatvorený)	Prestavenie pružiny	1,60
HK DG4V3 2AL VM U 110AC	4/2	2AL [PB/AT]-[PA/BT]	110 VAC	pozitívny (zatvorený)	Prestavenie pružiny	1,60
HK DG4V3 2AL VM U 230AC	4/2	2AL [PB/AT]-[PA/BT]	230 VAC 50 Hz	pozitívny (zatvorený)	Prestavenie pružiny	1,60
HK DG4V3 2B VM U 12DC	4/2	2B [PB/AT]-[A/B/P/T]	12 VDC	pozitívny (zatvorený)	Prestavenie pružiny	1,60
HK DG4V3 2B VM U 24DC	4/2	2B [PB/AT]-[A/B/P/T]	24 VDC	pozitívny (zatvorený)	Prestavenie pružiny	1,60
HK DG4V3 2B VM U 110AC	4/2	2B [PB/AT]-[A/B/P/T]	110 VAC	pozitívny (zatvorený)	Prestavenie pružiny	1,60
HK DG4V3 2B VM U 230AC	4/2	2B [PB/AT]-[A/B/P/T]	230 VAC 50 Hz	pozitívny (zatvorený)	Prestavenie pružiny	1,60
HK DG4V3 6B VM U 12DC	4/2	6B [PB/AT]-[ABT/P]	12 VDC	pozitívny (zatvorený)	Prestavenie pružiny	1,60
HK DG4V3 6B VM U 24DC	4/2	6B [PB/AT]-[ABT/P]	24 VDC	pozitívny (zatvorený)	Prestavenie pružiny	1,60
HK DG4V3 6B VM U 110AC	4/2	6B [PB/AT]-[ABT/P]	110 VAC	pozitívny (zatvorený)	Prestavenie pružiny	1,60
HK DG4V3 6B VM U 230AC	4/2	6B [PB/AT]-[ABT/P]	230 VAC 50 Hz	pozitívny (zatvorený)	Prestavenie pružiny	1,60
HK DG4V3 8BL VM U 12DC	4/2	8BL [PA/BT]-[A/B/P/T]	12 VDC	negatívny (otvorený)	Prestavenie pružiny	1,60
HK DG4V3 8BL VM U 24DC	4/2	8BL [PA/BT]-[A/B/P/T]	24 VDC	negatívny (otvorený)	Prestavenie pružiny	1,60
HK DG4V3 8BL VM U 110AC	4/2	8BL [PA/BT]-[A/B/P/T]	110 VAC	negatívny (otvorený)	Prestavenie pružiny	1,60
HK DG4V3 8BL VM U 230AC	4/2	8BL [PA/BT]-[A/B/P/T]	230 VAC 50 Hz	negatívny (otvorený)	Prestavenie pružiny	1,60
HK DG4V3 22A VM U 12DC	4/2	22A [PB/A/T]-[PA/B/T]	12 VDC	pozitívny (zatvorený)	Prestavenie pružiny	1,60
HK DG4V3 22A VM U 24DC	4/2	22A [PB/A/T]-[PA/B/T]	24 VDC	pozitívny (zatvorený)	Prestavenie pružiny	1,60
HK DG4V3 22A VM U 110AC	4/2	22A [PB/A/T]-[PA/B/T]	110 VAC	pozitívny (zatvorený)	Prestavenie pružiny	1,60
HK DG4V3 22A VM U 230AC	4/2	22A [PB/A/T]-[PA/B/T]	230 VAC 50 Hz	pozitívny (zatvorený)	Prestavenie pružiny	1,60
HK DG4V3 0C VM U 12DC	4/3	0C [PB/AT]-[ABPT]-[PA/BT]	12 VDC	negatívny (otvorený)	Prestavenie pružiny na 0	2,20
HK DG4V3 0C VM U 24DC	4/3	0C [PB/AT]-[ABPT]-[PA/BT]	24 VDC	negatívny (otvorený)	Prestavenie pružiny na 0	2,20
HK DG4V3 0C VM U 110AC	4/3	0C [PB/AT]-[ABPT]-[PA/BT]	110 VAC	negatívny (otvorený)	Prestavenie pružiny na 0	2,20
HK DG4V3 0C VM U 230AC	4/3	0C [PB/AT]-[ABPT]-[PA/BT]	230 VAC 50 Hz	negatívny (otvorený)	Prestavenie pružiny na 0	2,20
HK DG4V3 2C VM U 12DC	4/3	2C [PB/AT]-[A/B/P/T]-[PA/BT]	12 VDC	pozitívny (zatvorený)	Prestavenie pružiny na 0	2,20
HK DG4V3 2C VM U 24DC	4/3	2C [PB/AT]-[A/B/P/T]-[PA/BT]	24 VDC	pozitívny (zatvorený)	Prestavenie pružiny na 0	2,20
HK DG4V3 2C VM U 110AC	4/3	2C [PB/AT]-[A/B/P/T]-[PA/BT]	110 VAC	pozitívny (zatvorený)	Prestavenie pružiny na 0	2,20
HK DG4V3 2C VM U 230AC	4/3	2C [PB/AT]-[A/B/P/T]-[PA/BT]	230 VAC 50 Hz	pozitívny (zatvorený)	Prestavenie pružiny na 0	2,20
HK DG4V3 6C VM U 12DC	4/3	6C [PB/AT]-[ABT/P]-[PA/BT]	12 VDC	pozitívny (zatvorený)	Prestavenie pružiny na 0	2,20



Napriek čo najstarostlivejšej kontrole nemôžeme vylúčiť chyby a nepreberáme žiadnu záruku za zahrnuté údaje.

03.04.2025

HANSA-FLEX AG

www.hansa-flex.com

1

# HK DG4V3

Magnetický rozvádzač ventil MV 6

**HANSA FLEX**

## Výrobok

Označenie	Druh	Typ piestu	Menovité napätie / druh prúdu	Prekrytie	Vyhotovenie	Hmotnosť (kg)	
HK DG4V3 6C VM U 24DC	4/3	6C	[PB/AT]-[ABT/P]-[PA/BT]	24 VDC	pozitívny (zatvorené)	Prestavenie pružiny na 0	2,20
HK DG4V3 6C VM U 110AC	4/3	6C	[PB/AT]-[ABT/P]-[PA/BT]	110 VAC	pozitívny (zatvorené)	Prestavenie pružiny na 0	2,20
HK DG4V3 6C VM U 230AC	4/3	6C	[PB/AT]-[ABT/P]-[PA/BT]	230 VAC 50 Hz	pozitívny (zatvorené)	Prestavenie pružiny na 0	2,20
HK DG4V3 7C VM U 12DC	4/3	7C	[PB/AT]-[PAB/T]-[PA/BT]	12 VDC	pozitívny (zatvorené)	Prestavenie pružiny na 0	2,20
HK DG4V3 7C VM U 24DC	4/3	7C	[PB/AT]-[PAB/T]-[PA/BT]	24 VDC	pozitívny (zatvorené)	Prestavenie pružiny na 0	2,20
HK DG4V3 7C VM U 110AC	4/3	7C	[PB/AT]-[PAB/T]-[PA/BT]	110 VAC	pozitívny (zatvorené)	Prestavenie pružiny na 0	2,20
HK DG4V3 7C VM U 230AC	4/3	7C	[PB/AT]-[PAB/T]-[PA/BT]	230 VAC 50 Hz	pozitívny (zatvorené)	Prestavenie pružiny na 0	2,20
HK DG4V3 8C VM U 12DC	4/3	8C	[PA/BT]-[A/B/PT]-[PB/AT]	12 VDC	negatívny (otvorené)	Prestavenie pružiny na 0	2,20
HK DG4V3 8C VMU 24DC	4/3	8C	[PA/BT]-[A/B/PT]-[PB/AT]	24 VDC	negatívny (otvorené)	Prestavenie pružiny na 0	2,20
HK DG4V3 8C VM U 110AC	4/3	8C	[PA/BT]-[A/B/PT]-[PB/AT]	110 VAC	negatívny (otvorené)	Prestavenie pružiny na 0	2,20
HK DG4V3 8C VM U 230AC	4/3	8C	[PA/BT]-[A/B/PT]-[PB/AT]	230 VAC 50 Hz	negatívny (otvorené)	Prestavenie pružiny na 0	2,20
HK DG4V3 2N VM U 12DC	4/2	2N	[PB/AT]-[PA/BT]	12 VDC	pozitívny (zatvorené)	2 západky	1,60
HK DG4V3 2N VM U 24DC	4/2	2N	[PB/AT]-[PA/BT]	24 VDC	pozitívny (zatvorené)	2 západky	1,60
HK DG4V3 2N VM U 110AC	4/2	2N	[PB/AT]-[PA/BT]	110 VAC	pozitívny (zatvorené)	2 západky	1,60
HK DG4V3 2N VM U 230AC	4/2	2N	[PB/AT]-[PA/BT]	230 VAC 50 Hz	pozitívny (zatvorené)	2 západky	1,60

Piston type example: [A/B/PT] = [A blocked / B blocked / P+T connected]

## Príslušenstvo

HK SP DG4V3	Cievka pre magnetický rozvádzač ventil HK DG4V3
HK SP DIN 43650	Elektrická zástrčka pre magnetickú cievku DIN 43650 / ISO 4400
HK M HK DH	Screw set for NG 6 valves type HK DH / DG4V3