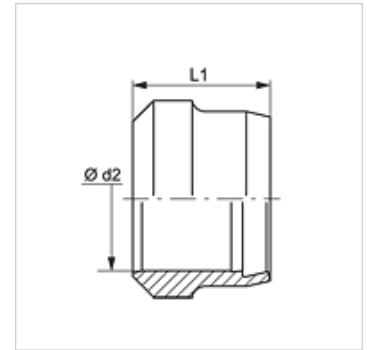


Lastnosti

| | |
|-------------------------|-----------------------|
| Način izdelave | rezalni prstan |
| Standard | DIN 3861 izvedba B |
| Material: | jeklo |
| Zaščita površine | galvanično prevlečeno |



Navodilo

Za navodila za montažo, vgradnjo, obremenitev s tlakom in dovoljene temperature delovanja si, prosimo, oglejte tehnične podatke za navojne cevne priključke.

Artikel

| Opis | Serijska | Ø d2 (mm) | L1 (mm) |
|-----------|----------|--------------|------------|
| SRD 04 LL | LL | 4 | 6,0 |
| SRD 05 LL | LL | 5 | 7,0 |
| SRD 06 LL | LL | 6 | 7,0 |
| SRD 08 LL | LL | 8 | 7,0 |
| SRD 10 LL | LL | 10 | 7,0 |
| SRD 12 LL | LL | 12 | 7,5 |
| SRD 16 LL | LL | 16 | 9,0 |
| SRD 06 | L / S | 6 | 9,5 |
| SRD 08 | L / S | 8 | 9,5 |
| SRD 10 | L / S | 10 | 10,0 |
| SRD 12 | L / S | 12 | 10,0 |
| SRD 14 | S | 14 | 10,5 |
| SRD 15 | L | 15 | 10,0 |
| SRD 16 | S | 16 | 10,5 |
| SRD 18 | L | 18 | 10,0 |
| SRD 20 | S | 20 | 12,5 |
| SRD 22 | L | 22 | 11,5 |
| SRD 25 | S | 25 | 12,5 |
| SRD 28 | L | 28 | 11,5 |
| SRD 30 | S | 30 | 13,5 |
| SRD 35 | L | 35 | 13,5 |
| SRD 38 | S | 38 | 13,5 |
| SRD 42 | L | 42 | 13,5 |
| SRD 65 | L | 65 | 21,2 |

serija: LL = zelo lahko L = lahko S = težko – PN = nazivni tlak PB = maks. obratovalni tlak – Ø d2 = zunanji premer cevi

Variante izdelka

| | |
|---------------|--------------------------------|
| SRD MG | Rezilni prstan, med |
| SRD VA | Rezilni prstan, nerjavno jeklo |