

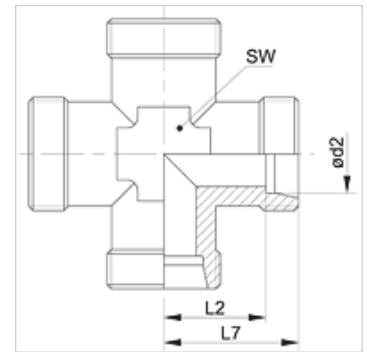
XK VA

Vijačni priključek, izvedba na križ

HANSA FLEX

Lastnosti

Priključek 1 - 4	metrični zunanji navoj, cilindrični
Oblika tesnila 1 - 4	24° notranji konus
Način izdelave	vijačni priključek
Oblika izdelave	izvedba K
Standard	DIN 3951
Obseg dobave	nastavek (brez prekrivne matice in rezalnega obroča)
Material:	nerjavno jeklo



Navodilo

Za navodila za montažo, vgradnjo, obremenitev s tlakom in dovoljene temperature delovanja si, prosimo, oglejte tehnične podatke za navojne cevne priključke.

Artikel

Opis	Serijska	Obratovalni tlak bar	Ø d2 (mm)	L2 (mm)	L7 (mm)	SW (mm)
XK 04 LL VA	LL	PN 100	4	11,0	15,0	9
XK 06 LL VA	LL	PN 100	6	9,5	15,0	9
XK 08 LL VA	LL	PN 100	8	11,5	17,0	12
XK NW 04 HL VA	L	PN 315	6	12,0	19,0	12
XK NW 06 HL VA	L	PN 315	8	14,0	21,0	12
XK NW 08 HL VA	L	PN 315	10	15,0	22,0	14
XK NW 10 HL VA	L	PN 315	12	17,0	24,0	17
XK NW 13 HL VA	L	PN 315	15	21,0	28,0	19
XK NW 16 HL VA	L	PN 315	18	23,5	31,0	24
XK NW 20 HL VA	L	PN 160	22	27,5	35,0	27
XK NW 25 HL VA	L	PN 160	28	30,5	38,0	36
XK NW 32 HL VA	L	PN 160	35	34,5	45,0	41
XK NW 40 HL VA	L	PN 160	42	40,0	51,0	50
XK NW 03 HS VA	S	PN 630	6	16,0	23,0	12
XK NW 04 HS VA	S	PN 630	8	17,0	24,0	14
XK NW 06 HS VA	S	PN 630	10	17,5	25,0	17
XK NW 08 HS VA	S	PN 630	12	21,5	29,0	17
XK NW 10 HS VA	S	PN 630	14	22,0	30,0	19
XK NW 13 HS VA	S	PN 400	16	24,5	33,0	24
XK NW 16 HS VA	S	PN 400	20	26,5	37,0	27
XK NW 20 HS VA	S	PN 400	25	30,0	42,0	36
XK NW 25 HS VA	S	PN 400	30	35,5	49,0	41
XK NW 32 HS VA	S	PN 315	38	41,0	57,0	50

serija: LL = zelo lahko L = lahko S = težko – PN = nazivni tlak PB = maks. obratovalni tlak – Ø d2 = zunanji premer cevi

Variante izdelka

XK	Vijačni priključek, izvedba na križ, jeklo
K VA	Vijačni priključek, izvedba na križ, nerjavno jeklo