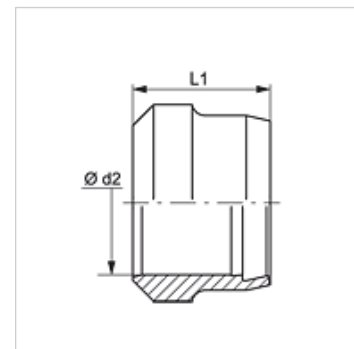
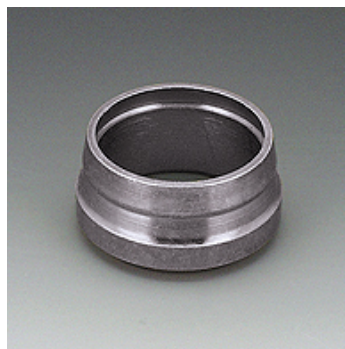


## Lastnosti

|                        |                       |
|------------------------|-----------------------|
| Način izdelave         | rezalni prstan        |
| Način izdelave-dodatek | francoska serija      |
| Material:              | jeklo                 |
| Zaščita površine       | galvanično prevlečeno |



## Navodilo

Za navodila za montažo, vgradnjo, obremenitev s tlakom in dovoljene temperature delovanja si, prosimo, oglejte tehnične podatke za navojne cevne priključke.

## Artikel

| Opis   | Obratovalni tlak bar | Ø d2<br>(mm) | L1<br>(mm) |
|--------|----------------------|--------------|------------|
| SRD 13 | PN 400               | 13,25        | 10,0       |
| SRD 17 | PN 400               | 16,75        | 10,0       |
| SRD 21 | PN 250               | 21,25        | 10,0       |
| SRD 27 | PN 250               | 26,75        | 10,5       |
| SRD 33 | PN 160               | 33,50        | 10,5       |

serija: LL = zelo lahko L = lahko S = težko – PN = nazivni tlak PB = maks. obratovalni tlak – Ø d2 = zunanji premer cevi