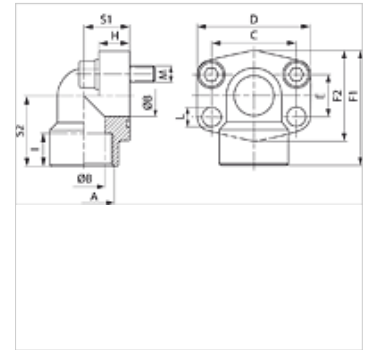


# AFS 90 N (3000 PSI)

## Uvojna prirobnica SAE, NPT, kot 90°

### Lastnosti

<b>Tlačna vrsta</b>	3000 psi
<b>Standard</b>	SAE J 518 C ISO 6162
<b>Oblika izdelave</b>	koleno 90°
<b>Način izdelave</b>	SAE uvojna prirobnica
<b>Pritrditev</b>	vijačna vrtina
<b>Obseg dobave</b>	samo prirobnica
<b>Material:</b>	S355J2G3 (ST52.3)
<b>Zaščita površine</b>	črno naoljeno



### Navodilo

Navedeni najvišji obratovalni tlak velja za prirobnico! Dejanski obratovalni tlak se določa na osnovi cevi (debeline stene) in na osnovi kvalitete cevi!

Priporočeni vijaki so navedeni v stolpcih M (metr) ali M (unc).

### Artikel

Opis	PB 10.9 (bar)	Velikost	A	Ø B (mm)	C (mm)	E (mm)	F1 (mm)	H (mm)	I (mm)	S1 (mm)	S2 (mm)	L (mm)	M metr.	M unc
<b>AFS 80/90 N</b>	350	1/2"	NPT 1/2"	13	38,1	17,5	60	16	19	20	37	9,0	M 8 x 30	5/16" x 1.1/4"
<b>AFS 80/90 N 038</b>	350	1/2"	NPT 3/8"	13	38,1	17,5	60	16	19	20	37	9,0	M 8 x 30	5/16" x 1.1/4"
<b>AFS 100/90 N</b>	350	3/4"	NPT 3/4"	19	47,6	22,2	63	18	19	24	38	11,0	M 10 x 35	3/8" x 1.1/2"
<b>AFS 102/90 N</b>	315	1"	NPT 1"	25	52,4	26,2	70	19	20	28	43	11,0	M 10 x 35	5/16" x 1.1/4"
<b>AFS 104/90 N</b>	250	1.1/4"	NPT 1,1/4"	32	58,7	30,2	85	21	22	34	51	11,5	M 10 x 40	7/16" x 1.1/2"
<b>AFS 106/90 N</b>	200	1.1/2"	NPT 1.1/2"	38	69,9	35,7	95	25	25	38	56	13,5	M 12 x 45	1/2" x 1.3/4"
<b>AFS 108/90 N</b>	200	2"	NPT 2"	51	77,8	42,9	110	25	28	42	65	13,5	M 12 x 45	5/8" x 2"

PN = nazivni tlak PB = maks. obratovalni tlak

### Variante izdelka

**AFS 90 N M (3000 / 6000 PSI)** Uvojna prirobnica SAE, NPT, kot 90°, s kompletom metričnih vijakov in tesnilnim obročem

**AFS 90 N U (3000 / 6000 PSI)** Uvojna prirobnica SAE, NPT, kot 90°, z UNC vijaki in tesnilnim obročem