

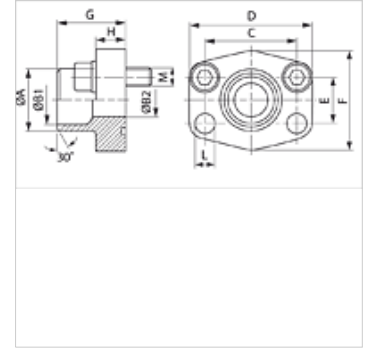
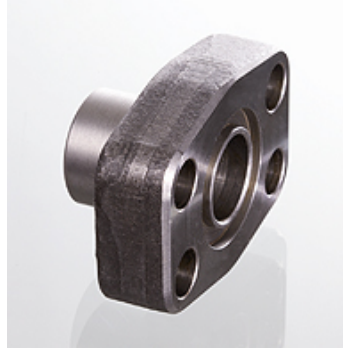
AFS STRE (3000 PSI)

Varilni prirobek SAE

HANSA FLEX

Lastnosti

Tlačna vrsta	3000 psi
Standard	SAE J 518 C ISO 6162
Način izdelave-dodatek	ND 40
Oblika izdelave	ravno
Način izdelave	varilni prirobek SAE
Pritrditev	vijačna vrtina
Obseg dobave	samo prirobnica
Material:	S355J2G3 (ST52.3)
Zaščita površine	črno naoljeno



Navodilo

Navedeni najvišji obratovalni tlak velja za prirobnico! Dejanski obratovalni tlak se določa na osnovi cevi (debeline stene) in na osnovi kvalitete cevi!

Priporočeni vijaki so navedeni v stolpcih M (metr) ali M (unc).

Artikel

Opis	PB 10.9 (bar)	Velikost	Cev	A (mm)	B1 (mm)	B2 (mm)	G (mm)	C (mm)	E (mm)	H (mm)	L (mm)	M metr.	M unc
AFS 80 STRE 21.3	350	1/2"	21,3 x 2,6	22	16,0	13	35,0	38,1	17,5	16,0	9,0	M 8 x 30	5/16" x 1.1/4"
AFS 100 STRE 26.9	350	3/4"	26,9 x 2,6	28	21,5	19	36,0	47,6	22,3	18,0	11,0	M 10 x 35	3/8" x 1.1/2"
AFS 102 STRE 33.7	315	1"	33,7 x 3,2	35	27,0	25	38,0	52,4	26,2	18,0	11,0	M 10 x 35	3/8" x 1.1/2"
AFS 104 STRE 42.2	250	1.1/4"	42,4 x 3,2	43	36,0	31	41,0	58,7	30,2	21,0	11,5	M 10 x 40	7/16" x 1.1/2"
AFS 106 STRE 48.3	200	1.1/2"	48,3 x 3,2	49	42,0	38	44,0	69,9	35,7	25,0	13,5	M 12 x 45	1/2" x 1.3/4"
AFS 108 STRE 48.3	200	2"	48,3 x 3,2	49	42,0	42	45,0	77,8	42,9	25,0	13,5	M 12 x 45	1/2" x 1.3/4"
AFS 108 STRE 60.3	200	2"	60,3 x 3,6	61	53,0	49	45,0	77,8	42,9	25,0	13,5	M 12 x 45	1/2" x 1.3/4"
AFS 110 STRE 60.3	160	2.1/2"	60,3 x 3,6	61	53,0	53	50,0	88,9	50,8	25,0	13,5	M 12 x 45	1/2" x 1.3/4"
AFS 110 STRE 76.1	160	2.1/2"	76,1 x 3,6	77	70,0	62	50,0	88,9	50,8	25,0	13,5	M 12 x 45	1/2" x 1.3/4"
AFS 112 STRE 88.9	138	3"	88,9 x 3,6	90	82,0	74	51,0	106,4	61,9	26,0	17,5	M 16 x 50	5/8" x 2"
AFS 114 STRE 76.1	35	3.1/2"	76,1 x 3,6	77	70,0	70	48,0	120,7	69,9	26,0	17,5	M 16 x 50	5/8" x 2"
AFS 114 STRE 88.9	35	3.1/2"	88,9 x 3,6	90	82,0	82	48,0	120,7	69,9	26,0	17,5	M 16 x 50	5/8" x 2"
AFS 116 STRE 114.3	35	4"	114 x 3,6	115	107,0	102	48,0	130,2	77,8	26,0	17,5	M 16 x 50	5/8" x 2"
AFS 116 STRE 88.9	35	4"	88,9 x 3,6	90	82,0	82	48,0	130,2	77,8	26,0	17,5	M 16 x 50	5/8" x 2"
AFS 118 STRE 139.7 *	35	5"	139,7 x 4	131	120,0	131	28,0	152,4	92,1	28,0	17,5	M 16 x 55	5/8" x 2"

PN = nazivni tlak PB = maks. obratovalni tlak - *) AFS 118 stre 139.7: Izvedba kot ploska prirobnica, ki se jo privari.

Variante izdelka

AFS STRE M (3000 PSI) Varilni prirobek SAE, s kompletom metričnih vijakov in tesnilnim obročem

AFS STRE U (3000 PSI) Varilni prirobek SAE, z UNC vijaki in tesnilnim obročem