

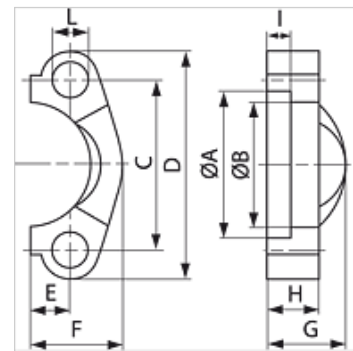
# FH (3000 PSI)

Polovica objemke SAE

**HANSA FLEX**

## Lastnosti

Tlačna vrsta	3000 psi
Standard	SAE J518 ISO 6162-1
Oblika izdelave	ravno
Način izdelave	polovica objemke SAE
Pritrditev	vijačna vrtina
Obseg dobave	samo prirobnica
Material:	S355J2G3 (ST52.3)
Zaščita površine	galvanično prevlečeno



## Navodilo

Priporočeni vijaki so navedeni v stolpcih M (metr) ali M (unc).

## Artikel

Opis	PB 10.9 (bar)	Velikost	A (mm)	B (mm)	C (mm)	D (mm)	E (mm)	F (mm)	G (mm)	H (mm)	I (mm)	L (mm)	M metr.	M unc
FH 3001	350	1/2"	31,0	24,3	38,1	54	8,7	22,8	19	13	6,2	8,7	M 8 x 25	5/16" x 1.1/4"
FH 3002	350	3/4"	38,9	32,1	47,6	65	11,1	25,9	22	14	6,2	10,7	M 10 x 30	3/8" x 1.1/4"
FH 3003	315	1"	45,2	38,5	52,4	70	13,1	29,2	24	16	7,5	10,7	M 10 x 30	3/8" x 1.1/4"
FH 3004	250	1.1/4"	51,6	43,7	58,7	79	15,1	36,3	22	16	7,5	12,0	M 10 x 30	7/16" x 1.1/2"
FH 3014	250	1.1/4"	51,6	43,7	58,7	79	15,1	36,3	22	16	7,5	10,7	M 10 x 30	-
FH 3044	250	1.1/4"	51,6	43,7	58,7	79	15,1	36,3	22	16	7,5	12,7	M 12 x 35	-
FH 3005	200	1.1/2"	61,1	50,8	69,9	94	17,9	41,1	25	16	7,5	13,5	M 12 x 35	1/2" x 1.1/2"
FH 3006	200	2"	72,2	62,7	77,8	102	21,4	48,2	26	16	9,0	13,5	M 12 x 35	1/2" x 1.1/2"
FH 3007	160	2.1/2"	84,9	74,9	88,9	114	25,4	54,1	38	19	9,0	13,5	M 12 x 40	1/2" x 1.1/2"
FH 3008	160	3"	102,4	90,9	106,4	135	31,0	65,3	41	22	9,0	17,0	M 16 x 50	5/8" x 2"
FH 3009	35	3.1/2"	115,1	102,4	120,7	152	34,9	69,5	28	22	10,7	17,0	M 16 x 50	5/8" x 2"
FH 3010	35	4"	127,8	115,1	130,2	162	38,9	76,0	35	25	10,7	17,0	M 16 x 50	5/8" x 2"
FH 3011	35	5"	153,2	140,5	152,4	184	46,0	90,0	41	28	10,7	17,0	M 16 x 55	5/8" x 2"

PN = nazivni tlak PB = maks. obratovalni tlak – serija: LL = zelo lahko L = lahko S = težko – Ø = zunanji premer cevi

## Variante izdelka

SFH (3000 PSI / 6000 PSI) VA Polovica objemke SAE, nerjavno jeklo

## Pribor

AFS SCHR M	Komplet metričnih vijakov, inbus
AFS SCHR U	Komplet vijakov UNC, inbus
SCHRAUBE M	Vijak z notranjo šestkotno glavo
SCHRAUBE M VZ	Vijak z notranjo šestkotno glavo