

SI 200 RME

Cev za gorivo

HANSA FLEX

Lastnosti

Območje uporabe nizekotlačna cev za cevovode za gorivo

Posebne značilnosti antistatična guma znotraj in zunaj

Notranja plast NBR

Vloga spiralizirana sintetična vlakna

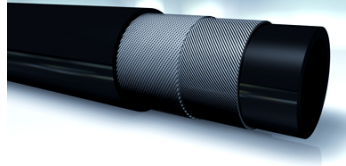
Zunanja plast EPDM (gladka)

Barva črno

Temperatura min. -30 °C

Temperatura max. 100 °C

Sredstva biodizel (B20)
dizel
širitaktna goriva
maks. temperatura goriva +70°C



Artikel

Opis	DN*	Palec	Size	Notranji Ø (mm)	Zunanji Ø (mm)	Obratovalni tlak (bar)	Rapočni tlak (bar)	Polmer upogiba min. (mm)
SI 206 RME	6	1/4"	4	6,0	13	10,0	30	55
SI 208 RME	8	5/16"	5	7,5	14	10,0	30	65
SI 210 RME	10	3/8"	6	10,0	16	10,0	30	75

NP = nazivni premer, nazivna širina