

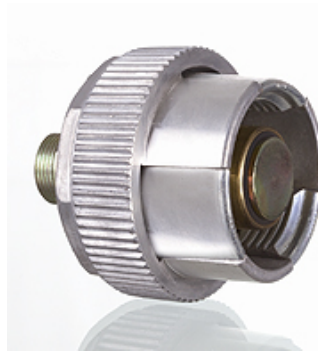
AKL HL / AKL HS

Spojka z ločilnim spojem-prosta polovica

HANSA FLEX

Lastnosti

| | |
|---------------------------------|---|
| Območje uporabe | izdelava vozil |
| Priključek 1 | metrični zunanji navoj, cilindrični |
| Oblika tesnila 1 | 24° notranji konus |
| Preostali tlak: | Sklapljanje pod preostalim tlakom je mogoče |
| Lastnosti | DN 19 + 25 z ročnim kolesom |
| Temperatura mineralno olje min. | -40 °C |
| Temperatura mineralno olje max. | 100 °C |
| Material: | jeklo |
| Zaščita površine | galvanično prevlečeno |



Opis

Hitre spojke z ločilnim spojem se samodejno razklopijo, če je natezna obremenitev prevelika, in tako preprečujejo, da pride do trganja cevi.

Dodatne informacije

Dročniki, ki tesnijo po površini, skrbijo zato, da se zmanjša izgube olja zaradi puščanja oziroma da pri sklapljanju zrak ne vdira v cevi. Zaradi trpežne konstrukcije ustreza tudi težkim pogojem pri uporabi.

Artikel

| Opis | DN* | Serija | za zunanji Ø cevi (mm) | Priključni navoj | Velikost | Navoj spojke | Obratovalni tlak (bar) | BD* neozn. (bar) | SF* ozn. * |
|-------------|-----|--------|------------------------|------------------|----------|--------------|------------------------|------------------|------------|
| AKL 06 HL 1 | 6 | L | 8 | M 14x1,5 | 1 | R. 32 x 3 | 315,0 | 250 | 4,0 |
| AKL 08 HL 1 | 8 | L | 10 | M 16x1,5 | 1 | R. 32 x 3 | 315,0 | 250 | 4,0 |
| AKL 10 HL 1 | 10 | L | 12 | M 18x1,5 | 1 | R. 32 x 3 | 315,0 | 250 | 4,0 |
| AKL 13 HL 3 | 12 | L | 15 | M 22x1,5 | 3 | R. 48 x 3 | 315,0 | 250 | 4,0 |
| AKL 16 HL 3 | 16 | L | 18 | M 26x1,5 | 3 | R. 48 x 3 | 315,0 | 250 | 4,0 |
| AKL 08 HS 1 | 8 | S | 12 | M 20x1,5 | 1 | R. 32 x 3 | 315,0 | 250 | 4,0 |
| AKL 10 HS 1 | 10 | S | 14 | M 22x1,5 | 1 | R. 32 x 3 | 315,0 | 250 | 4,0 |
| AKL 13 HS 3 | 12 | S | 16 | M 24x1,5 | 3 | R. 48 x 3 | 315,0 | 250 | 4,0 |
| AKL 16 HS 3 | 16 | S | 20 | M 30x2 | 3 | R. 48 x 3 | 315,0 | 250 | 4,0 |
| AKL 20 HS 5 | 19 | S | 25 | M 36x2 | 5 | R. 60 x 3 | 160,0 | 100 | 4,0 |
| AKL 25 HS 5 | 25 | S | 30 | M 42x2 | 5 | R. 60 x 3 | 160,0 | 100 | 4,0 |

NP = nazivni premer, nazivna širina – BD nepr. = obratovalni tlak nepriključen – SF pr. = varnostni faktor priključen

Pribor

AKL ZUB DOSE Doza zaščite pred prahom

Nadomestni deli

AKL ZUB BLINDSTUTZEN Slepni nastavki za spojko z ločilnim spojem