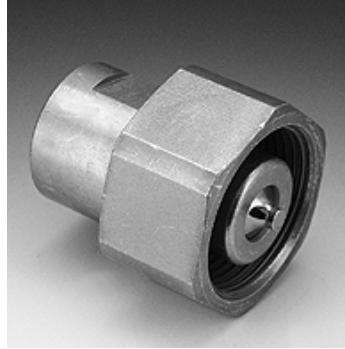


Lastnosti

Območje uporabe	splošna uporaba, npr. v industriji, gradbenih strojih, agrarni tehniki itd.
Priključek 1	metrični notranji navoj, cilindričen
Oblika tesnila 1	za uvojne čepe izvedb A, B in evtl. izvedbe E
Preostali tlak:	Sklapljanje pod preostalim tlakom je mogoče
skladno z	Aeroquip
Material:	jeklo
Zaščita površine	galvanično prevlečeno



Opis

Vijačne spojke so namenjene za visoke tlake in za sunke v tlaku.

Navodila za naročanje

Druge vrednosti za tlake in temperature na zahtevo.

Dodatne informacije

Zaradi trpežne konstrukcije ustreza tudi težkim pogojem pri uporabi.

Artikel

Opis	DN*	Priključni navoj	Navoj spojke	Obratovalni tlak (bar)	Temperatura mineralno olje min. (°C)	Temperatura mineralno olje max. (°C)	SF* ozn. *
SKL 13 IM AE	12	M 22x1,5	R. 35 x 2	350,0	-30	100	4
SKL 16 IM AE	16	M 26x1,5	R. 42 x 2	350,0	-30	100	-
SKL 20 IM AE	19	M 30x1,5	R. 54 x 3	350,0	-30	100	4
SKL 25 IM AE	25	M 38x1,5	R. 64 x 3	350,0	-40	150	-

NP = nazivni premer, nazivna širina – SF pr. = varnostni faktor priključen

Pribor

SKL ZUBS AE	Zaščita pred prahom za SKL..AE
--------------------	--------------------------------