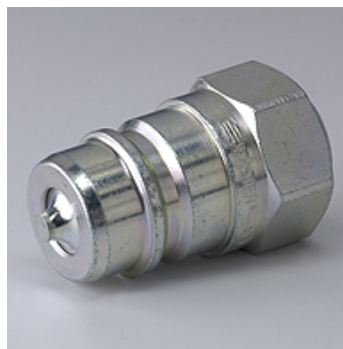


### Lastnosti

<b>Območje uporabe</b>	splošna uporaba, npr. v industriji, gradbenih strojih, agrarni tehniki itd.
<b>Priključek 1</b>	notranji navoj NPT
<b>Oblika tesnila 1</b>	tesni navoje
<b>skladno z</b>	Pioneer
<b>Dodatna značilnost</b>	s koničnim ventilom
<b>Material:</b>	jeklo
<b>Zaščita površine</b>	galvanično prevlečeno



### Opis

Vtične spojke omogočajo hiter priključek.

### Artikel

Opis	DN*	Priključni navoj	Obratovalni tlak (bar)	SF* ozn. *	Temperatura mineralno olje min. (°C)	Temperatura mineralno olje max. (°C)
<b>SKS 06 IN SP KE</b>	6	NPT 1/4" -18	350,0	4	-25	125
<b>SKS 10 IN SP KE</b>	10	NPT 3/8" -18	300,0	4	-25	125
<b>SKS 13 IN SP KE</b>	12	NPT 1/2" -14	300,0	4	-25	125
<b>SKS 25 IN SP KE</b>	25	NPT 1" -11,5	230,0	4	-25	125

NP = nazivni premer, nazivna širina – SF pr. = varnostni faktor priključen

### Pribor

**SKS ZUBS SP** Zaščita pred prahom vtič za spojko, SKS..SP