

# MVR MG

Vijačni priključek za manometer

**HANSA FLEX**

## Lastnosti

**Priključek 1** notranji navoj BSP cilindričen

**Oblika tesnila 1** obroč s tesnilnim robom

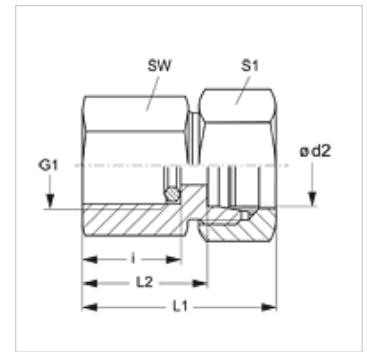
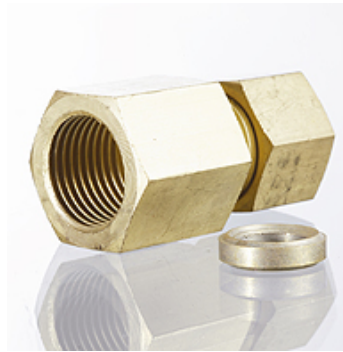
**Priključek 2** metrični zunanji navoj, cilindrični

**Oblika tesnila 2** 24° notranji konus

**Način izdelave** vijačni priključek za manometer

**Obseg dobave** z obročem na tesnilni rob

**Material:** med



## Artikel

| Opis            | Seriya | Ø d2 (mm) | Obratovalni tlak bar | G1         | i (mm) | L1 (mm) | L2 (mm) | SW (mm) | S1 |
|-----------------|--------|-----------|----------------------|------------|--------|---------|---------|---------|----|
| MVR NW 04 HL MG | L      | 6         | PN 315               | G 1/4" -19 | 14,5   | 37      | 22,0    | 19      | 14 |
| MVR NW 06 HL MG | L      | 8         | PN 315               | G 1/4" -19 | 14,5   | 37      | 22,0    | 19      | 17 |
| MVR NW 08 HL MG | L      | 10        | PN 315               | G 1/4" -19 | 14,5   | 38      | 23,0    | 19      | 19 |
| MVR NW 10 HL MG | L      | 12        | PN 315               | G 1/4" -19 | 14,5   | 38      | 23,0    | 19      | 22 |
| MVR NW 03 HS MG | S      | 6         | PN 630               | G 1/2" -14 | 20,0   | 46      | 31,0    | 27      | 17 |
| MVR NW 04 HS MG | S      | 8         | PN 630               | G 1/2" -14 | 20,0   | 46      | 31,0    | 27      | 19 |
| MVR NW 06 HS MG | S      | 10        | PN 630               | G 1/2" -14 | 20,0   | 47      | 30,5    | 27      | 22 |
| MVR NW 08 HS MG | S      | 12        | PN 630               | G 1/2" -14 | 20,0   | 47      | 30,5    | 27      | 24 |

serija: LL = zelo lahko L = lahko S = težko – PN = nazivni tlak PB = maks. obratovalni tlak – Ø = zunanji premer cevi

## Variante izdelka

**MVR** Vijačni priključek za manometer, jeklo

**MVR VA** Vijačni priključek za manometer, nerjavno jeklo

## Nadomestni deli

**DKI** Tesnilni prstan za notranji navoj