

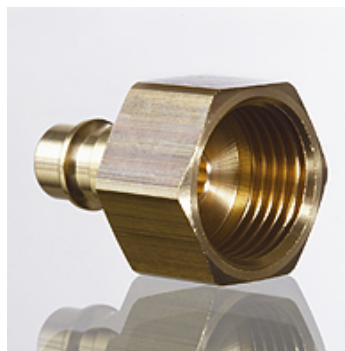
LKS IR

Vtič za vtično spojko (zrak)

HANSA FLEX

Lastnosti

Način izdelave	vtič za hitro zaklopno spojko
Priključek 1	notranji navoj BSP cilindričen
Priključek 2	vtič Ø 7,2 mm
Material:	med



Artikel

Opis	Priključni navoj	Obratovalni tlak bar	SW (mm)
LKS 02 IR	G 1/8" -28	PN 35	13
LKS 06 IR	G 1/4" -19	PN 35	17
LKS 10 IR	G 3/8" -19	PN 35	19
LKS 13 IR	G 1/2" -14	PN 35	24

SW = ključna širina