

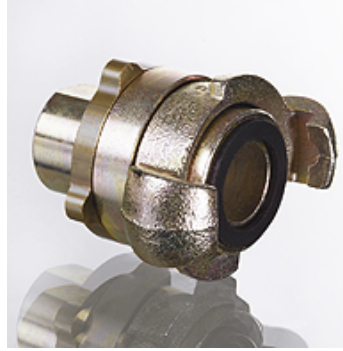
LSK IR MODY

Parkljasta spojka (zrak), MODY

HANSA FLEX

Lastnosti

Način izdelave	MODY spojka z notranjim navojem
Priključek 1	notranji navoj BSP cilindričen
Priključek 2	parkljasta spojka
Oblika tesnila 2	tesnilni obroč iz gume
Standard	DIN 3238
Temperatura min.	-40 °C
Temperatura max.	95 °C
Material:	glava spojke iz temprane litine / tulka iz jekla
Zaščita površine	galvanično prevlečeno



Opis

z ojačanim zaščitnim obročem za navoje in novim tesnilnim obročem na obeh straneh.

Artikel

Opis	Priključni navoj	Razdalja med grčami (mm)	Obratovalni tlak bar
LSK NW 10 IR MODY	G 3/8" -19	42	PN 16
LSK NW 13 IR MODY	G 1/2" -14	42	PN 16
LSK NW 20 IR MODY	G 3/4" -14	42	PN 16
LSK NW 25 IR MODY	G 1" -11	42	PN 16

Pribor

LSK SDOR N Gumijasti obroč za spojko MODY

Nadomestni deli

LSK SGOR N Gumijasti obroč za spojko MODY