

K 420-09 - K 420-69

Uvojni cevni nastavek

HANSA FLEX

Lastnosti

Priključek 1 metrični zunanji navoj, cilindrični

Oblika tesnila 1 Sočelna izvedba

Priključek 2 zunanji navoj cilindrični BSP

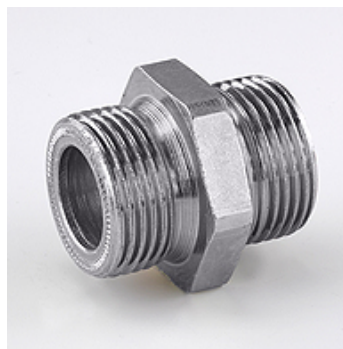
Oblika tesnila 2 Sočelna izvedba

Način izdelave vezni cevni nastavek

Oblika izdelave ravno

Material: jeklo

Zaščita površine galvanično prevlečeno



Artikel

| Opis | G1 | G2 | i1 (mm) | i2 (mm) | L1 (mm) | SW (mm) |
|----------|------------|------------|------------|------------|------------|------------|
| K 420-10 | M 22 x 1,5 | G 1/2" -14 | 12 | 12 | 30 | 27 |
| K 420-69 | M 22 x 1,5 | G 1/2" -14 | 12 | 8 | 26 | 27 |

SW = ključna širina

Variante izdelka

K 42-37 - K 42-61 Uvojni vijačni priključek, s prekrivno matico, rezalnim, tlačnim in tesnilnim obročem.