

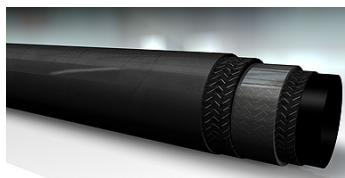
# DAMPF G

Cev za paro

**HANSA FLEX**

## Lastnosti

<b>Območje uporabe</b>	uporabe za vročo vodo ali nasičeno paro
<b>Posebne značilnosti</b>	obstočnost na visoke temperature, obrabo in ozon
<b>Notranja plast</b>	EPDM
<b>Vloga</b>	oviti dve tekstilni vstavki
<b>Zunanja plast</b>	NBR
<b>Obratovalni tlak</b>	nasičena para maks. 6 bar vroča voda maks. 18 bar
<b>Barva</b>	črno
<b>območje temperatur:</b>	+164°C (nasičena para); +95°C (vroča voda)
<b>Sredstva</b>	vroča voda para



## Navodilo

Upoštevajte Smernice BG CHEMIE T002; Varna uporaba cevni povezav / 6.3.3 Dodatni napotki za ravnanje s cevni povezavami za paro in vročo vodo. Po uporabi vodo ali paro odliči.

## Artikel

Opis	Notranji Ø (mm)	Zunanji Ø (mm)	debelina stene (mm)	Obratovalni tlak (bar)	Polmer upogiba min. (mm)	Dolžina valjev (m)
<b>DAMPF 13-5 G</b>	13	23	5	6,0	80	40
<b>DAMPF 16-5 G</b>	16	26	5	6,0	95	40
<b>DAMPF 19-6 G</b>	19	31	6	6,0	115	40
<b>DAMPF 25-6 G</b>	25	37	6	6,0	150	40
<b>DAMPF 32-7 G</b>	32	46	7	6,0	195	40
<b>DAMPF 38-7 G</b>	38	52	7	6,0	230	40
<b>DAMPF 51-8 G</b>	51	67	8	6,0	300	40