

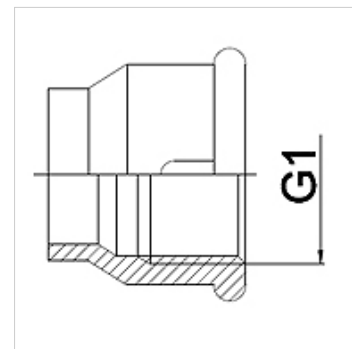
WA IR RG

priključek ... IR, rdeča litina

HANSA FLEX

Lastnosti

Območje uporabe	Priključna armatura za kovinske cevi
Priključek 1	navojna puša s cilindričnim colskim notranjim navojem
Standard	DIN EN 10226 / ISO 7-1
Oblika izdelave	ravno
Material:	Rdeča litina
Uporaba	lotana izvedba, obstojna do 200 °C



Navodila za naročanje

Druge izvedbe na zahtevo

Artikel

Opis	DN	G1
WA 013 IR RG	13	Rp 1/2"
WA 020 IR RG	20	Rp 3/4"
WA 025 IR RG	25	Rp 1"
WA 032 IR RG	32	Rp 1.1/4"
WA 040 IR RG	40	Rp 1.1/2"
WA 050 IR RG	50	Rp 2"

Variante izdelka

WA IR	priključek ... IR, temprana litina, temprana litina
WA IR ST	priključek ... IR, jeklo, jeklo (varljivo)
WA IR VA	priključek ... IR, VA, nerjavno jeklo