

HK 2P ExxA

Zobniška črpalka, velikost 2 EOOA / EPOA / EQPA

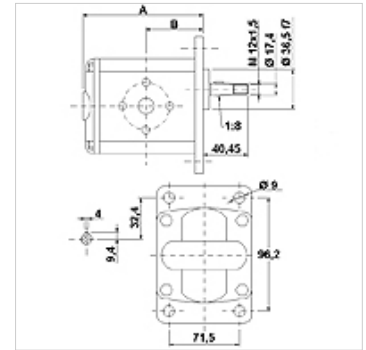
HANSA FLEX

Lastnosti

Luknja okrogla Tlačna stran 30 / M6 do 22,8 VFU ccm
40 / M8 od 26,2 VFU ccm

Luknja okrogla sesalna stran 30 / M6 do 10,8 VFU ccm
40 / M8 od 14,4 VFU ccm

Material: Ohišje: aluminij
sprednja prirobnica, zaključni pokrov: aluminij



Opis

Evropska standardna črpalka – šablona 96,2 x 71,5 – Ø 36,5 – konus 1:8 – prirobnični priključek

Navodila za naročanje

Na zahtevo je mogoče dobavljati tudi druge različice črpalk.

Artikel

| Opis | VFU (cc) | p1 max. (bar) | p2 max. (bar) | p3 max. (bar) | A (mm) | B (mm) | Smer vrtenja | Število bratov min. (rpm) | Število bratov max. (rpm) | Teža (kg) |
|------------------|----------|---------------|---------------|---------------|--------|--------|-----------------|---------------------------|---------------------------|-----------|
| HK 2P 41 01 EOOA | 4,2 | 260 | 280 | 300 | 87,2 | 41,7 | zasuk v levo | 700 | 3500 | 2,20 |
| HK 2P 41 02 EOOA | 4,2 | 260 | 280 | 300 | 87,2 | 41,7 | vrtenje v desno | 700 | 3500 | 2,20 |
| HK 2P 43 01 EOOA | 6,0 | 260 | 280 | 300 | 90,2 | 43,2 | zasuk v levo | 700 | 3500 | 2,30 |
| HK 2P 43 02 EOOA | 6,0 | 260 | 280 | 300 | 90,2 | 43,2 | vrtenje v desno | 700 | 3500 | 2,30 |
| HK 2P 45 01 EOOA | 8,4 | 260 | 280 | 300 | 94,2 | 45,2 | zasuk v levo | 700 | 3500 | 2,40 |
| HK 2P 45 02 EOOA | 8,4 | 260 | 280 | 300 | 94,2 | 45,2 | vrtenje v desno | 700 | 3500 | 2,40 |
| HK 2P 47 01 EOOA | 10,8 | 260 | 280 | 300 | 98,2 | 47,2 | zasuk v levo | 700 | 3500 | 2,50 |
| HK 2P 47 02 EOOA | 10,8 | 260 | 280 | 300 | 98,2 | 47,2 | vrtenje v desno | 700 | 3500 | 2,50 |
| HK 2P 49 01 EPOA | 14,4 | 250 | 270 | 290 | 104,2 | 50,2 | zasuk v levo | 700 | 3500 | 2,70 |
| HK 2P 49 02 EPOA | 14,4 | 250 | 270 | 290 | 104,2 | 50,2 | vrtenje v desno | 700 | 3500 | 2,70 |
| HK 2P 51 01 EPOA | 16,8 | 230 | 250 | 270 | 108,2 | 52,2 | zasuk v levo | 700 | 3500 | 2,80 |
| HK 2P 51 02 EPOA | 16,8 | 230 | 250 | 270 | 108,2 | 52,2 | vrtenje v desno | 700 | 3500 | 2,80 |
| HK 2P 53 01 EPOA | 19,2 | 210 | 230 | 250 | 112,2 | 54,2 | zasuk v levo | 700 | 3000 | 2,90 |
| HK 2P 53 02 EPOA | 19,2 | 210 | 230 | 250 | 112,2 | 54,2 | vrtenje v desno | 700 | 3000 | 2,90 |
| HK 2P 55 01 EPOA | 22,8 | 200 | 220 | 240 | 118,2 | 57,2 | zasuk v levo | 700 | 3000 | 3,05 |
| HK 2P 55 02 EPOA | 22,8 | 200 | 220 | 240 | 118,2 | 57,2 | vrtenje v desno | 700 | 3000 | 3,05 |
| HK 2P 57 01 EQPA | 26,2 | 170 | 190 | 210 | 122,2 | 59,2 | zasuk v levo | 700 | 3000 | 3,15 |
| HK 2P 57 02 EQPA | 26,2 | 170 | 190 | 210 | 122,2 | 59,2 | vrtenje v desno | 700 | 3000 | 3,15 |
| HK 2P 61 01 EQPA | 34,2 | 160 | 180 | 200 | 137,2 | 66,7 | zasuk v levo | 700 | 2500 | 3,60 |
| HK 2P 61 02 EQPA | 34,2 | 160 | 180 | 200 | 137,2 | 66,7 | vrtenje v desno | 700 | 2500 | 3,60 |
| HK 2P 59 01 EQPA | 30,0 | 150 | 170 | 190 | 130,2 | 63,2 | zasuk v levo | 700 | 2500 | 3,40 |
| HK 2P 59 02 EQPA | 30,0 | 150 | 170 | 190 | 130,2 | 63,2 | vrtenje v desno | 700 | 2500 | 3,40 |
| HK 2P 63 01 EQPA | 39,6 | 140 | 160 | 180 | 146,2 | 71,2 | zasuk v levo | 700 | 2000 | 3,80 |
| HK 2P 63 02 EQPA | 39,6 | 140 | 160 | 180 | 146,2 | 71,2 | vrtenje v desno | 700 | 2000 | 3,80 |

VFU = dobavljeni volumen na vrtljaj – p1 = trajni tlak – p2 = obratovalni tlak – p3 = najvišji tlak

Pribor

WDA Priključek za črpalko, (3 luknje), kot 90°

WDS Priključek za črpalko, (3 luknje), kot 90°

F Priključek za črpalko, (4 luknje)



Kljub skrbnemu preverjanju napak ne moremo izključiti in za informacije, ki so tu navedene, ne prevzemamo nobene odgovornosti.

11.05.2026

HANSA-FLEX AG

www.hansa-flex.com

1

HK 2P ExxA

Zobniška črpalka, velikost 2 EOOA / EPOA / EQPA

HANSA FLEX

Dodatni elementi

HK MPK preglednica za izbiro kombinacije motor - črpalka za zobniške črpalke
