

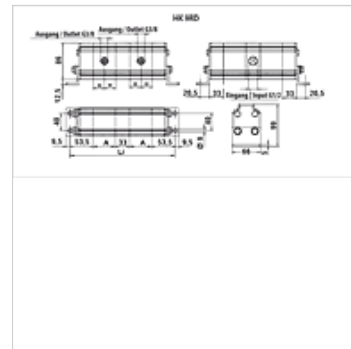
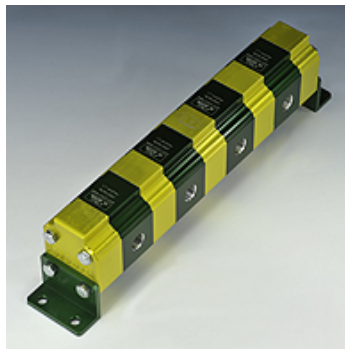
# HK 9RD 04 BG1

Zobniški delilnik pretoka velikost 1 9RD štirikratni

**HANSA FLEX**

## Lastnosti

Izvedba	brez ventilov za fazno izravnavo notranji odvod za olje
Rotational speed range	1200 - 2700 U/min
Pressure difference	največ 30 bar (med odseki)
priporočeno število obratov	1.800 do 2.000 vrt./min



## Navodilo

Pred prvim zagonom v napravi opravite prvo utekanje zobniškega delilnika količin brez obremenitve.

Grafi in vezalne sheme veljajo kot načelni prikaz tudi za ta štirikratni razdelilni ventil

## Opis

Ti razdelilni ventili so namenjeni napajanju štirih neodvisnih hidravličnih tokokrogov z eno samo črpalko

Napaka delitve pribl. 3 %

Zasnova zobniškega delilnika pretoka:  $q_i = Q/z * 1000/n$

$q_i$  = prostornina/odsek [cm<sup>3</sup>];  $Q$  = vhodni volumski pretok skupaj [l/min];  $z$  = število odsekov;  $n$  = število vrtljajev [1/min]

## Artikel

Opis	Vstopna prostornina na odsek (cc)	p1 max. (bar)	p2 max. (bar)	Pretok na element min. (L/min)	Pretok na element max. (L/min)	Pretok na element (L/min)	A (mm)	Li (mm)	Teža (kg)
HK 9RD 04 18	1,70	220	270	2,00	9,50	4,00	44	382	4,45
HK 9RD 04 20	2,20	220	270	2,50	13,00	5,00	46	390	4,50
HK 9RD 04 21	2,60	220	270	3,00	16,00	6,00	48	398	4,65
HK 9RD 04 23	3,20	220	270	3,50	19,00	7,00	50	406	4,80
HK 9RD 04 25	3,80	200	240	4,50	22,50	8,00	52	414	6,00

p1: maks. obratovalni tlak – p2: maks. vršni tlak