

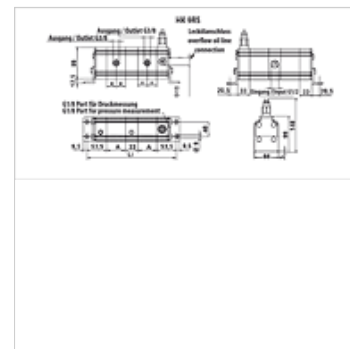
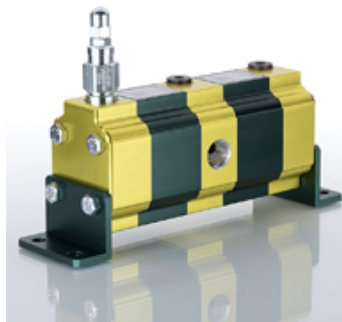
HK 9RS 02 BG1

Zobniški delilnik pretoka velikost 1 9RS dvojni

HANSA FLEX

Lastnosti

Izvedba	s centralnim ventilom za fazno izravnavo zunanji odvod za olje Adjustment range DBV: 70-210 bar
Rotational speed range	1200 - 2700 U/min
Pressure difference	največ 30 bar (med odseki)
priporočeno število obratov	1.800 do 2.000 vrt./min



Navodilo

Pred prvim zagonom v napravi opravite prvo utekanje zobniškega delilnika količin brez obremenitve.

Opis

Ti razdelilni ventili so namenjeni napajanju dveh neodvisnih hidravličnih tokokrogov z eno samo črpalko

Napaka delitve pribl. 3 %

enaka nastavitve tlaka za vse odseke

ventili so nastavljivi v območju 70 - 210 bar, druga območja nastavitve na zahtevo

možna je predelava na notranji odvod iztekajočega olja - v ta namen odstranite cilindrični vijak v priključku T

in zaprite luknjo s slepim čepom G1/2" (predelava je priporočljiva le po posvetu!)

Zasnova zobniškega delilnika pretoka: $q_i = Q/z * 1000/n$

q_i = prostornina/odsek [cm³]; Q = vhodni volumski pretok skupaj [l/min]; z = število odsekov; n = število vrtljajev [1/min]

Artikel

Opis	Vstopna prostornina na odsek (cc)	p1 max. (bar)	p2 max. (bar)	Pretok na element min. (L/min)	Pretok na element max. (L/min)	Pretok na element (L/min)	A (mm)	Li (mm)	Teža (kg)
HK 9RS 02 D 18	1,70	220	270	2,00	9,50	4,00	44	228	2,20
HK 9RS 02 D 20	2,20	220	270	2,50	13,00	5,00	46	232	2,25
HK 9RS 02 D 21	2,60	220	270	3,00	16,00	6,00	48	236	2,35
HK 9RS 02 D 23	3,20	220	270	3,50	19,00	7,00	50	240	2,45
HK 9RS 02 D 25	3,80	200	240	4,50	22,50	8,00	52	244	2,55

p1: maks. obratovalni tlak – p2: maks. vršni tlak