

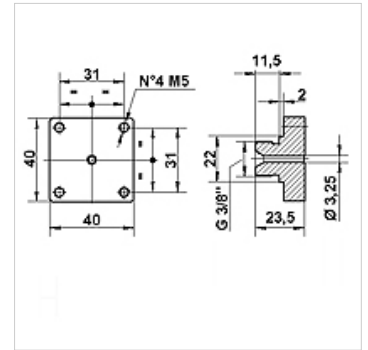
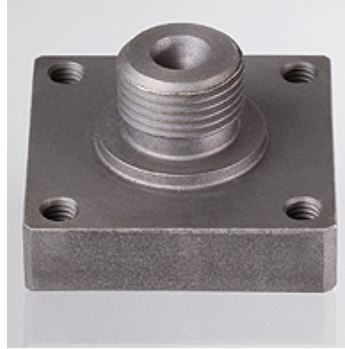
HK BMM

adapter BMM za tlačno stikalo MAP

HANSA FLEX

Lastnosti

Priključek	zunanjí navoj G 3/8"
Material:	jeklo
uporaba	za montažo tlačnih stikal s prirobnico s štirimi luknjami 31 x 31 mm



Artikel

Opis	Teža (kg)
HK BMM 10	0,3

je pribor za naslednje izdelke

HK MAP	tlačno stikalo MAP
--------	--------------------