

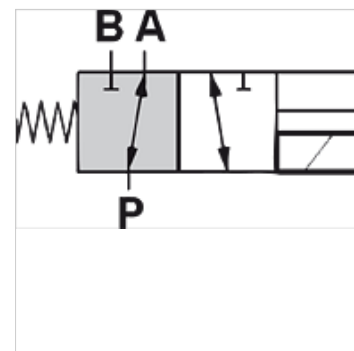
HK DFE 3

3/2-potni magnetni ventili za vgradnjo v cevovod

HANSA FLEX

Lastnosti

Izvedba	z ročnim aktiviranjem v sili Tesnila NBR
Obseg dobave	s tuljavo, brez vtiča
Obratovalni tlak	maks. 315 bar s priključkom za iztekajoče olje / maks. 200 bar brez priključka za iztekajoče olje



Opis

Ti večpotni ventili so namenjeni preusmerjanju toka olja magnetna tuljava IP66

Navodila za naročanje

druge krmilne napetosti so dobavljive na zahtevo

Artikel

Opis	Q max. (L/min)	Krmilna napetost	A (mm)	Priključek A-B-P	Priključek za pušč.olje	B (mm)	C (mm)	D (mm)	Izvedba	Teža (kg)
HK DFE 052 3AW 12DC	60	12 V DC	166,0	G 3/8"	-	42,0	80,0	68,0	brez priključka za iztekajoče olje	1,6
HK DFE 052 3AW 24DC	60	24 V DC	166,0	G 3/8"	-	42,0	80,0	68,0	brez priključka za iztekajoče olje	1,6
HK DFE 052 3AY 12DC	60	12 V DC	166,0	G 3/8"	G 1/4"	42,0	80,0	68,0	s stranskim priključkom za iztekajoče olje	1,6
HK DFE 052 3AY 24DC	60	24 V DC	166,0	G 3/8"	G 1/4"	42,0	80,0	68,0	s stranskim priključkom za iztekajoče olje	1,6
HK DFE 100 3AW 12DC	90	12 V DC	213,5	G 1/2"	-	46,5	121,0	74,0	brez priključka za iztekajoče olje	2,9
HK DFE 100 3AW 24DC	90	24 V DC	213,5	G 1/2"	-	46,5	121,0	74,0	brez priključka za iztekajoče olje	2,9
HK DFE 100 3AY 12DC	90	12 V DC	213,5	G 1/2"	G 1/4"	46,5	121,0	74,0	s stranskim priključkom za iztekajoče olje	2,9
HK DFE 100 3AY 24DC	90	24 V DC	213,5	G 1/2"	G 1/4"	46,5	121,0	74,0	s stranskim priključkom za iztekajoče olje	2,9
HK DFE 200 3AW 12DC	140	12 V DC	226,0	G 3/4"	-	65,0	107,0	85,0	brez priključka za iztekajoče olje	4,2
HK DFE 200 3AW 24DC	140	24 V DC	226,0	G 3/4"	-	65,0	107,0	85,0	brez priključka za iztekajoče olje	4,2
HK DFE 200 3AY 12DC	140	12 V DC	226,0	G 3/4"	G 1/4"	65,0	107,0	85,0	s stranskim priključkom za iztekajoče olje	4,2
HK DFE 200 3AY 24DC	140	24 V DC	226,0	G 3/4"	G 1/4"	65,0	107,0	85,0	s stranskim priključkom za iztekajoče olje	4,2

Qmax - maks. volumnski pretok

Pribor

HK SP DIN 43650 Električni vtič za magnetno tuljavo DIN 43650 / ISO 4400

Nadomestni deli

HK SP DFE Tuljava za magnetni večpotni ventil HK DFE