

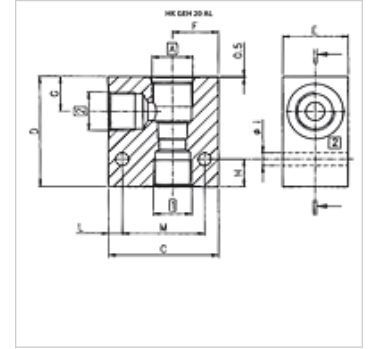
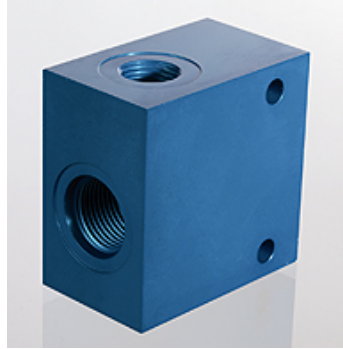
HK GEH 20 AL

ohišje ventila za navojni ventil SAE 2-potni aluminij

HANSA FLEX

Lastnosti

Material:	Alumini AlZnMgCu1,5
Obratovalni tlak	maks. 250 bar
Zaščita površine	eloksirano



Artikel

Opis	Vrtina za ventil A	Priključek 1,3	C (mm)	D (mm)	E (mm)	F (mm)	G (mm)	H (mm)	I (mm)	L (mm)	M (mm)	Teža (kg)	
HK GEH 38 C0820	C0820	UNF 3/4"	G 3/8"	50	50	29	20	13,5	12	6	9,0	35	0,2
HK GEH 38 C1020	C1020	UNF 7/8"	G 3/8"	60	60	39	24	19,0	15	7	7,5	45	0,4
HK GEH 34 C1020	C1020	UNF 7/8"	G 3/4"	60	60	44	24	21,5	15	7	7,5	45	0,6
HK GEH 12 C1220	C1220	UNF 1,1/16"	G 1/2"	80	80	49	34	26,0	18	9	10,0	60	0,8
HK GEH 34 C1220	C1220	UNF 1,1/16"	G 3/4"	80	80	49	34	26,0	18	9	10,0	60	0,8

je pribor za naslednje izdelke

HK EMDV	2/2-potni magnetni sedežni ventil EMDV
HK RVPS	Reducirni ventil RVPS
HK PCFC	2-potni ventil za regulacijo pretoka PCFC