

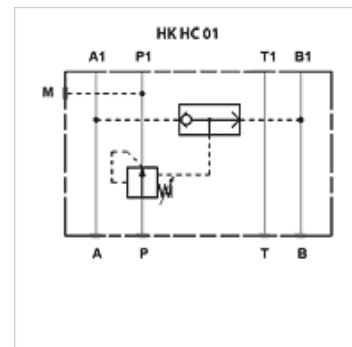
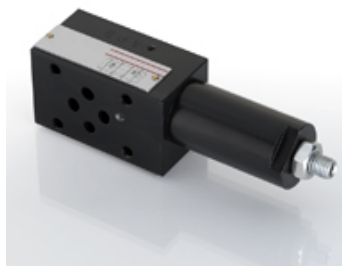
# HK HC 01

Dvopotna tlačna tehničica

**HANSA FLEX**

## Lastnosti

<b>Izvedba</b>	ventil med ploščama predkrmiljen
<b>Obratovalni tlak</b>	maks. 350 bar
<b>volumski pretok</b>	maks. 50 l/min
<b>Priključek</b>	ISO/Cetop 03 NV6



## Navodilo

Ti ventili morajo biti prilagojeni načinu uporabe.

## Opis

ventil vmesne plošče za ustvarjanje višinskih povezav z ventili ISO/Cetop 03 NV6

Tlačna tehničica vzdržuje konstantno tlačno razliko med priključkom P in priključkom A ali B ventila, tako da se pri spremembah tlaka ohranja konstanten pretok. Obvod krmilnega tlaka zagotavlja vgrajeni preklopni ventil.

## Navodila za naročanje

Drugi ventili vmesne plošče na zahtevo

## Artikel

Opis	deluje v kanalu	Območje nastavitve za tlak min. (bar)	Območje nastavitve za tlak max. (bar)	Višina plošče (mm)	Teža (kg)
HK HC 011 30	P	5	32	40	1,4