

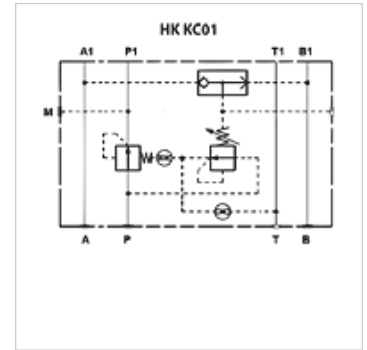
HK KC 01

Dvopotna tlačna tehničica

HANSA FLEX

Lastnosti

Izvedba	ventil med ploščama predkrmiljen
Obratovalni tlak	maks. 350 bar
volumski pretok	maks. 100 l/min
Priključek	ISO/Cetop 05 NV10



Navodilo

Ti ventili morajo biti prilagojeni načinu uporabe.

Opis

ventil vmesne plošče za ustvarjanje višinskih povezav z ventili ISO/Cetop 05 NV10

Tlačna tehničica vzdržuje konstantno tlačno razliko med priključkom P in priključkom A ali B ventila, tako da se pri spremembah tlaka ohranja konstanten pretok. Obvod krmilnega tlaka zagotavlja vgrajeni preklopni ventil.

Navodila za naročanje

Drugi ventili vmesne plošče na zahtevo

Artikel

Opis	deluje v kanalu	Območje nastavitve za tlak min. (bar)	Območje nastavitve za tlak max. (bar)	Višina plošče (mm)	Teža (kg)
HK KC 011 30	P	5	35	60	2,8