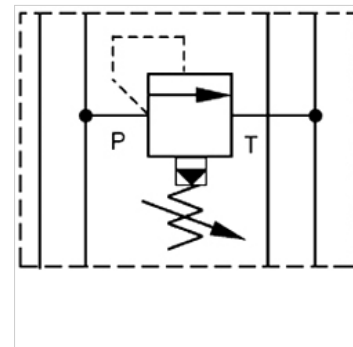
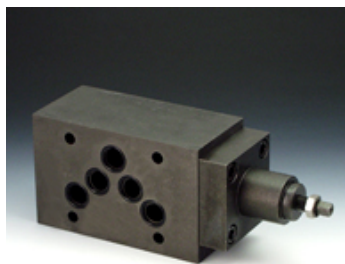


### Lastnosti

<b>Izvedba</b>	ventil med ploščama predkrmiljen
<b>Obratovalni tlak</b>	maks. 350 bar
<b>volumski pretok</b>	maks. 100 l/min
<b>Priključek</b>	ISO/Cetop 05 NV10



### Navodilo

Ti ventili morajo biti prilagojeni načinu uporabe.

### Opis

ventil vmesne plošče za ustvarjanje višinskih povezav z ventili ISO/Cetop 05 NV10

### Navodila za naročanje

Drugi ventili vmesne plošče na zahtevo

### Artikel

Opis	deluje v kanalu	Območje nastavitve za tlak min. (bar)	Območje nastavitve za tlak max. (bar)	Višina plošče (mm)	Teža (kg)
HK KM 011 100	P	5	100	50	2,8
HK KM 011 210	P	5	210	50	2,8
HK KM 011 350	P	5	350	50	2,8
HK KM 012 100	A + B	5	100	50	2,8
HK KM 012 210	A + B	5	210	50	2,8
HK KM 012 350	A + B	5	350	50	2,8
HK KM 013 100	A	5	100	50	2,8
HK KM 013 210	A	5	210	50	2,8
HK KM 013 350	A	5	350	50	2,8
HK KM 014 100	B	5	100	50	2,8
HK KM 014 210	B	5	210	50	2,8
HK KM 014 350	B	5	350	50	2,8