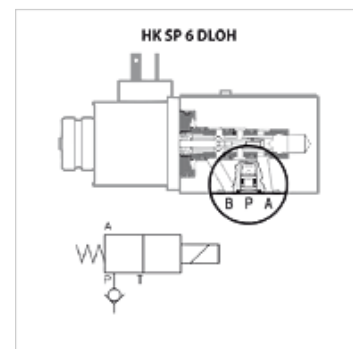


# HK SP 6 DLOH

natični protipovratni ventil

## Lastnosti

|                |   |
|----------------|---|
| <b>Izvedba</b> | vtični protipovratni ventil                                 |
| <b>uporaba</b> | za večpotni sedežni ventil HK DLOH, vgradnja v priključek P |



## Artikel

| Opis                  | Teža (kg) |
|-----------------------|-----------|
| HK SP 6 DLOH 100000 H | 0,15      |

## je pribor za naslednje izdelke

|        |                              |
|--------|------------------------------|
| HK DLO | večpotni sedežni ventil NV 6 |
|--------|------------------------------|