

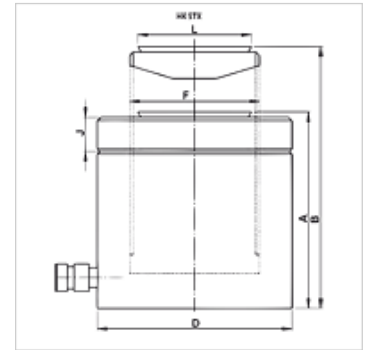
HK STX

ploski valj 700 bar z enojnim delovanjem in varovalno matico

HANSA FLEX

Lastnosti

Izvedba	glava valja, kaljena bat, trdo kromani maks. gib 50 mm povratek z obremenitvijo z varovalno matico za mehansko zadrževanje bremena
Obratovalni tlak	maks. 700 bar
Material:	jeklo
Obseg dobave	s hitro spojko, puša 3/8"-18 NPT



Navodilo

Attention: Please observe separate safety precautions for working with 700 bar equipment (see technical information)!

Opis

Ploski valji povezujejo kompaktno konstrukcijo z največjim gibom. Idealno ob pomanjkanju prostora.

Pazite, da se na vodilne obroče ne prenašajo stranske sile.

Ploska, kompaktna izvedba

batni obročki preprečujejo onesnaženje

Vsi valji so opremljeni s pomičnim tlačnim delom in posebno prevleko zaradi boljše protikorozijske zaščite.

Artikel

Opis	(kN)	(t)	Hod (mm)	Površina (cm ²)	A (mm)	B (mm)	D (mm)	F	J (mm)	L (mm)	Prostornina (cc)	Teža (kg)
HK STX 05005	486,0	50	50	70,8	125	175	120	Tr 95 x 4	21,0	92,0	355	11
HK STX 14004	1380,0	140	45	200,9	148	193	205	Tr 160 x 6	38,0	147,5	905	39

Pribor

NY 2100	cev iz termoplasta za najvišje tlake
GKS	gumijasta zaščita proti upogibu
PNY 2100 HN	zatisni priključek, AGN
PHY 2100	zatisni okov, NY 2100
SKL HN SP	vijačna spojka-prosta polovica
SKL ZUBS SP	zaščita pred prahom za SKL..SP
SKF IN SP	vijačna spojka-fiksna polovica
SKF ZUBS SP	zaščita pred prahom za SKF..SP