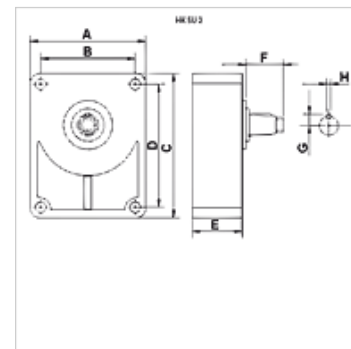


Lastnosti

uporaba za evropsko standardno zobniško črpalko velikosti 2



Opis

Predležni ležaji se uporabljajo pri zobniških črpalkah, ki jih poganja npr. klinasti jermen ali veriga in so s tem izpostavljeni višjim radialnim obremenitvam.

Za povezavo med črpalko in predležnim ležajem je potrebna ustrezna sklopka v pestu. (prosimo, naročite ločeno!)

Za mazanje priporočamo mast po DIN 51502

Priključek le za evropsko standardno črpalko.

Artikel

| Opis | za črpalko | A (mm) | B (mm) | C (mm) | D (mm) | E (mm) | F (mm) | G (mm) | H (mm) | Pesto | Gred | Teža (kg) |
|------------|------------------------------|-----------|-----------|-----------|-----------|-----------|-----------|-----------|-----------|--------------|------------------|--------------|
| HK SU 2 C | velikost 2 evropski standard | 88,5 | 71,4 | 113 | 96 | 49 | 40,0 | 9,5 | 6 | HK BF 2T | cilindrični Ø 18 | 1,40 |
| HK SU 2 D | velikost 2 evropski standard | 88,5 | 71,4 | 113 | 96 | 49 | 35,5 | 9,5 | 3 | HK BF 2T | konična gred 1:8 | 1,40 |
| HK SUR 2 C | velikost 2 evropski standard | 91,0 | 71,4 | 120 | 96 | 52 | 50,0 | 9,5 | 6 | HK BF 2T Z15 | cilindrični Ø 22 | 1,75 |
| HK SUR 2 D | velikost 2 evropski standard | 91,0 | 71,4 | 120 | 96 | 52 | 36,0 | 9,5 | 6 | HK BF 2T Z15 | konična gred 1:8 | 1,75 |

Pesto = potrebno pesto sklopke – velikost 2 / velikost 3 - evropska standardna črpalka

Pribor

HK BF Coupling hub