

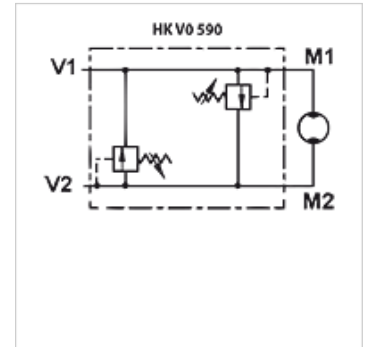
# HK V0 590

šok. ventil

**HANSA FLEX**

## Lastnosti

|                         |  |
|-------------------------|--|
| <b>Izvedba</b>          | neposredna priključitev na prirobnico zatesnitev s tesnilnim obročem |
| <b>Material:</b>        | Ohišje: pocinkano jeklo<br>Notranji deli iz jekla                    |
| <b>Obratovalni tlak</b> | maks. 300 bar  |
| <b>uporaba</b>          | For hydraulic planetary motors                                       |



## Navodilo

Ti ventili morajo biti prilagojeni načinu uporabe.

## Navodila za naročanje

vzmeti za druga območja nastavitve so na voljo kot pribor

## Artikel

| Opis           | pretok max. (L/min) | za motor                                    | Priključek | Območje nastavitve min. (bar) | Območje nastavitve max. (bar) | Teža (kg) |
|----------------|---------------------|---|------------|-------------------------------|-------------------------------|-----------|
| HK V0 590 0500 | 60                  | HK EPM, HK EPRM, HK HM BMP HD, HK HM BMR HD | G 1/2" NN  | 40                            | 180                           | 0,80      |
| HK V0 590 0490 | 60                  | HK EPMS, HK HM BMS                          | G 1/2" NN  | 40                            | 180                           | 1,50      |
| HK V0 590 0505 | 100                 | HK EPMT, HK HM BMT                          | G 3/4" NN  | 40                            | 180                           | 1,85      |

## Pribor

|               |  |
|---------------|--|
| HK VML        | vzmet za šokovni ventil                    |
| HK M HK V0590 | komplet vijakov za šokovni ventil HK V0590 |