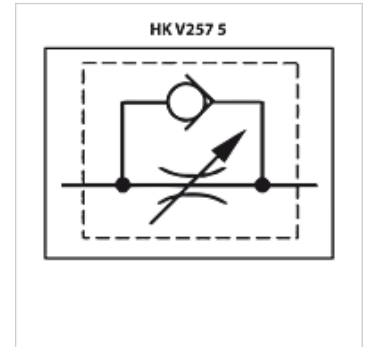


# HK V2 575

dušilni protipovratni ventil

## Lastnosti

|                         |   |
|-------------------------|---|
| <b>Izvedba</b>          | jeklena izvedba s preciznim vretenom ventila<br>suitable for control panel installation |
| <b>Obratovalni tlak</b> | do 400 bar  |



## Navodilo

Ti ventili morajo biti prilagojeni načinu uporabe.

## Opis

Natančna regulacija volumskega pretoka oz. zapora v eni smeri pretoka, v nasprotni smeri prost pretok

Kovinska zatesnitev brez puščanja, linearni presek odprtine

Natančno dušenje v velikem območju pretoka

odpiralni tlak protipovratnega ventila 0,35 bar

nastavitev poteka enako, kot pri dušilnem ventilu

Inbus vijak v nastavitveni glavi je namenjen blokiranju

Za montažo na stikalno mizo je na voljo dodatna varovalna matica

## Artikel

| Opis            | pretok max.<br>(L/min) | Tlak<br>(bar) | A<br>(mm) | B<br>(mm) | C<br>(mm) | D<br>(mm) | Navoj    | Teža<br>(kg) |
|-----------------|------------------------|---------------|-----------|-----------|-----------|-----------|----------|--------------|
| HK V2 575-1/8   | 8                      | 400           | 50        | 64        | 16        | 13,5      | G 1/8"   | 0,13         |
| HK V2 575-1/4   | 14                     | 400           | 66        | 78        | 20        | 17,0      | G 1/4"   | 0,25         |
| HK V2 575-3/8   | 38                     | 400           | 79        | 93        | 25        | 19,5      | G 3/8"   | 0,50         |
| HK V2 575-1/2   | 50                     | 400           | 95        | 107       | 30        | 21,0      | G 1/2"   | 0,75         |
| HK V2 575-3/4   | 80                     | 400           | 115       | 132       | 40        | 26,5      | G 3/4"   | 1,60         |
| HK V2 575-1     | 190                    | 320           | 139       | 167       | 50        | 35,0      | G 1"     | 3,05         |
| HK V2 575-1 1/4 | 200                    | 320           | 157       | 172       | 55        | 35,0      | G 1,1/4" | 3,75         |
| HK V2 575-1 1/2 | 350                    | 320           | 190       | 181       | 65        | 35,0      | G 1,1/2" | 5,76         |
| HK V2 575-2     | 450                    | 320           | 228       | 202       | 75        | 44,0      | G 2"     | 10,00        |

Vrednosti maks. pretoka pri  $\Delta p = 20$  bar

## Pribor

HK KM 202 protimatica