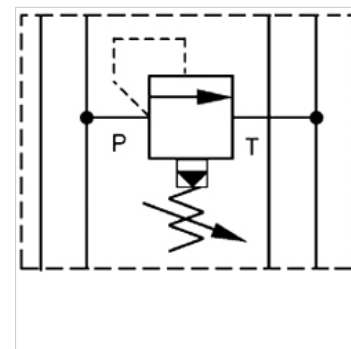


HK ZP 16 DB

tlačni reducirni ventil

Lastnosti

Izvedba	ventil med ploščama predkrmiljen
Obratovalni tlak	maks. 350 bar
volumski pretok	maks. 230 l/min
Priključek	ISO/Cetop 07 NV16



Navodilo

Ti ventili morajo biti prilagojeni načinu uporabe.

Opis

ventil vmesne plošče za ustvarjanje višinskih povezav z ventili ISO/Cetop 07 NV16

Navodila za naročanje

Drugi ventili vmesne plošče na zahtevo

Artikel

Opis	deluje v kanalu	Območje nastavitve za tlak min. (bar)	Območje nastavitve za tlak max. (bar)	Višina plošče (mm)	Teža (kg)
HK ZP 16 DB 12 P 15	P	7	105	40	3,4
HK ZP 16 DB 12 P 50	P	35	350	40	3,4
HK ZP 16 DB 12 A 15	A	7	105	40	3,4
HK ZP 16 DB 12 A 50	A	35	350	40	3,4