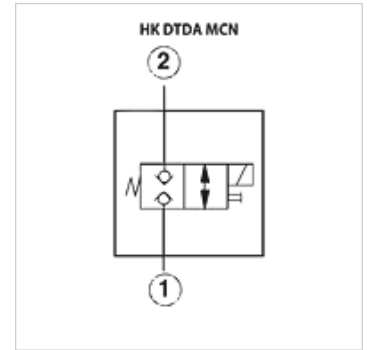


HK DTDA

2/2-potni magnetni sedežni ventili DTDA

Lastnosti

Izvedba	neposredno krmiljenje z ročnim aktiviranjem v sili
Obseg dobave	brez tuljave in vtiča
Obratovalni tlak	maks. 350 bar



Opis

maks. iztekanje 0,7 cm³/min pri 250 bar in 32cSt

Navodila za naročanje

magnetno tuljavo naročite ločeno (glejte pribor)

Artikel

Opis	Prostorninski pretok min. (L/min)	A (mm)	B (mm)	C (mm)	prirejeno uvojno ohišje	Uvojni navoj	SW (mm)	Pritezni navor (N-m)	Izvedba	Teža (kg)
HK DTDA MCN	40,0	89,0	35,0	37,0	HK GAU / HK GAUS / HK GAV	T-13A	22	48,0	zaprto brez pretoka, z dvojno zaporo	0,5
HK DTDA MHN	40,0	89,0	35,0	37,0	HK GAU / HK GAUS / HK GAV	T-13A	22	48,0	odprto brez pretoka, z dvojno zaporo	0,5

Pribor

HK SP 770	tuljava za Cartridge ventil SUN
HK GEH GA	ohišje ventila za ventile Cartridge T-13A
HK GEH GBA	ohišje ventila na vmesni plošči za ventile Cartridge T-13A
HK GEH GBY	ohišje ventila na vmesni plošči za ventile Cartridge T-13A
HK GEH MBJ	ohišje ventila na vmesni plošči za ventile Cartridge T-31A