

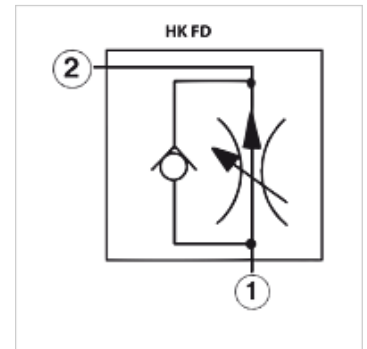
HK FD

2-potni ventil za regulacijo pretoka FD

Lastnosti

Izvedba s protipovratnim ventilom za prost povratni tok (prednapetost 0,7 bar)
tlačno razbremenjeno vreteno ventila omogoča lažje nastavljanje

Obratovalni tlak maks. 350 bar



Artikel

Opis	Prostorninski pretok min. (L/min)	Prostorninski pretok max. (L/min)	A (mm)	B (mm)	prirejeno uvojno ohišje	Uvojni navoj	SW (mm)	Pritezni navor (N-m)	Teža (kg)
HK FD BA LCN	0,4	4,0	52,0	35,0	HK GAU / HK GAUS / HK GAV / HK GBA / HK GBY	T-13A	22	50,0	0,5
HK FD BA LBN	0,4	8,0	52,0	35,0	HK GAU / HK GAUS / HK GAV / HK GBA / HK GBY	T-13A	22	50,0	0,5
HK FD BA LAN	0,4	23,0	52,0	35,0	HK GAU / HK GAUS / HK GAV / HK GBA / HK GBY	T-13A	22	50,0	0,5
HK FD CB LBN	1,0	11,5	62,0	41,0	HK DAV / HK DAVS	T-5A	28	65,0	0,5
HK FD CB LWN	1,0	30,0	62,0	41,0	HK DAV / HK DAVS	T-5A	28	65,0	0,5
HK FD CB LAN	1,0	45,0	62,0	41,0	HK DAV / HK DAVS	T-5A	28	65,0	0,5

Pribor

HK GEH DA ohišje ventila za ventile Cartridge T-5A

HK GEH GA ohišje ventila za ventile Cartridge T-13A

HK GEH GBA ohišje ventila na vmesni plošči za ventile Cartridge T-13A

HK GEH GBY ohišje ventila na vmesni plošči za ventile Cartridge T-13A

HK HR SUN ročno kolo za Cartridge ventil SUN