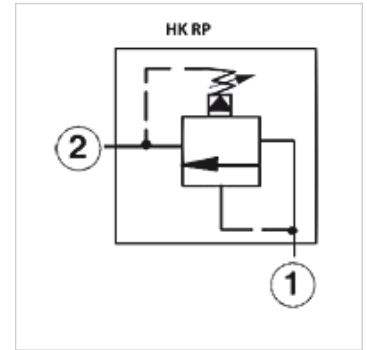


Lastnosti

Izvedba	predkrmiljen
Obratovalni tlak	maks. 350 bar



Navodilo

Ti ventili morajo biti prilagojeni načinu uporabe

Opis

nur einstellbar, wenn Druck an Anschluss 1 < 50bar
na priključek 2 lahko deluje maks. tlak
Odzivni čas pribl. 10 ms

Artikel

Opis	Območje nastavitve min. (bar)	Območje nastavitve max. (bar)	Qmaks			prirejeno uvojno ohišje	Uvojni navoj	SW (mm)	Pritezni navor (N-m)	Teža (kg)
			A (L/min)	B (mm)	B (mm)					
HK RP EC LAN	7	210	95	51,0	40,0	HK FAU / HK FAUS	T-10A	22	50,0	0,5
HK RP EC LWN	10	315	95	51,0	40,0	HK FAU / HK FAUS	T-10A	22	50,0	0,5
HK RP GC LAN	7	210	200	54,0	48,0	HK CAV / HK CAVS / HK CAW / HK CAWS	T-3A	28	65,0	0,5
HK RP GC LWN	10	315	200	54,0	48,0	HK CAV / HK CAVS / HK CAW / HK CAWS	T-3A	28	65,0	0,5

Pribor

HK GEH CA	Ohišje ventila za ventile Cartridge T-3A
HK GEH FA	Ohišje ventila za ventile Cartridge T-10A
HK HR SUN	ročno kolo za Cartridge ventil SUN