

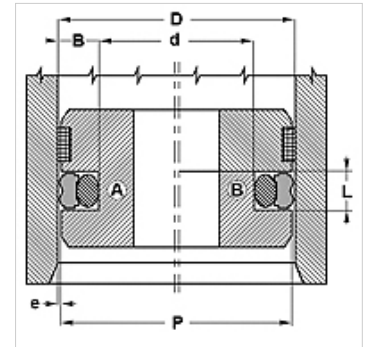
**Lastnosti**

<b>Obratovalni tlak</b>	do 16 bar
<b>Drсна hitrost max.</b>	1,0 m/s
<b>Temperatura min.</b>	-30 °C
<b>Temperatura max.</b>	80 °C
<b>Sredstva</b>	Mineralna olja
<b>Montaža</b>	na enodelnih batih A na večdelnih batih B
<b>Material:</b>	(1) Dinamično tesnilo: PUR (2) Statično tesnilo: NBR
<b>Uporaba</b>	pnevmatika



Spaltmaß / Clearance	
Druck / Pressure	e max.
50 bar	1,20
100 bar	0,80
200 bar	0,40
300 bar	0,25
400 bar	0,15

Toleranz / Tolerance		
D	d	L
H9	+ 0,10 0	+ 0,20 0



**Opis**

enostavna montaža  
potrebuje malo prostora  
zelo dobro tesnenje  
visoka obrabna odpornost

**Artikel**

Opis	D (mm)	d (mm)	L (mm)
GPP 16	16	9	2,5
GPP 25	25	18	2,5
GPP 63	63	51	4,0