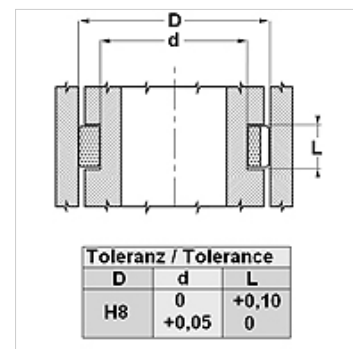
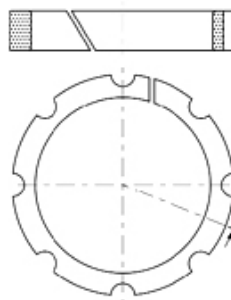


Lastnosti

Drzna hitrost max.	5,0 m/s
Površinski pritisk	pri 20 °C 15 N/mm ² ; pri 100 °C 10 N/mm ²
Temperatura min.	-30 °C
Temperatura max.	110 °C
Sredstva	Mineralna olja vodne emulzije
Montaža	vstavite v utor
Material:	acetatna smola + steklena vlakna



Navodilo

Izračun prečne sile; $F = p \times D \times L \times n$

F= maksimalna prečna sila (N)

p= maksimalno ploskovni pritisk (N/mm²)

D x L= projicirana površina (mm²)

n= število obročev

Opis

enostavna obdelava vgradnega utora in montaža

Visoka nosilnost za plunger valje.

Pozor, ni možna uporaba za prislon

Artikel

Opis	D (mm)	d (mm)	L (mm)
WP 25	25	15	10,0
WP 30	30	20	13,0
WP 35	35	25	13,0
WP 40	40	30	13,0
WP 45	45	35	13,0
WP 55	55	45	16,0
WP 60	60	45	16,0
WP 65	65	55	16,0
WP 75	75	65	16,0
WP 85	85	75	16,0