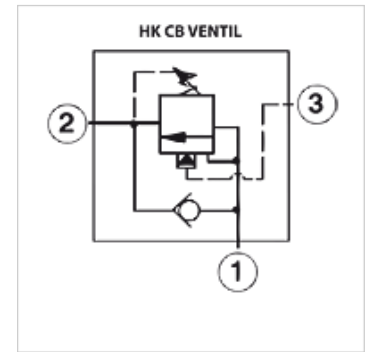


Lastnosti

Obratovalni tlak maks. 350 bar



Navodilo

Ti ventili morajo biti prilagojeni načinu uporabe

Opis

funkcija zadrževanja obremenitve do 210 bar (pri nastavljeni vrednosti 280 bar, krmilni tlak 0 bar)

krmiljenje v odvisnosti od obremenitve za regulacijo negativnih (nateznih) obremenitev

zastojni tlak na priključku 2 lahko vpliva na delovanje ventila

zapiralni tlak \geq 85% odpiralnega tlaka

Pozor! funkcija razbremenitve deluje s privijanjem vretena

Artikel

| Opis | Območje nastavitve za tlak min. (bar) | Območje nastavitve za tlak max. (bar) | Qm-aks (L/min) | A B | | prirejeno uvojno ohišje | Uvojni navoj | SW (mm) | Pritezni navor (N-m) | Krmilno razmerje | Teža (kg) |
|--------------|---------------------------------------|---------------------------------------|----------------|------|------|---|--------------|---------|----------------------|------------------|-----------|
| | | | | (mm) | (mm) | | | | | | |
| HK CB BY LHN | 70 | 280 | 20 | 50,0 | 35,0 | HK EBAM / HK EBAT / HK EBY / HK EBYS / HK YEU | T-11A | 22 | 50,0 | 1:2 | 0,5 |
| HK CB CA LIN | 25 | 105 | 60 | 50,0 | 35,0 | HK EBAM / HK EBAT / HK EBY / HK EBYS / HK YEU | T-11A | 22 | 50,0 | 1:3 | 0,5 |
| HK CB CA LHN | 70 | 280 | 60 | 50,0 | 35,0 | HK EBAM / HK EBAT / HK EBY / HK EBYS / HK YEU | T-11A | 22 | 50,0 | 1:3 | 0,5 |
| HK CB EA LIN | 25 | 105 | 120 | 61,0 | 35,0 | HK BCV / HK BCVS / HK BCW / HK BCWS / HK YAV | T-2A | 28 | 65,0 | 1:3 | 0,5 |
| HK CB EA LHN | 70 | 280 | 120 | 61,0 | 35,0 | HK BCV / HK BCVS / HK BCW / HK BCWS / HK YAV | T-2A | 28 | 65,0 | 1:3 | 0,5 |

Pribor

| | |
|------------|--|
| HK GEH BC | ohišje ventila za ventile Cartridge T-2A |
| HK GEH EBA | ohišje ventila na vmesni plošči z merilnim priključkom/Cartridge T-11A |
| HK GEH EBY | ohišje ventila na vmesni plošči za ventile Cartridge T-11A |
| HK GEH YA | Ohišje ventila za ventile Cartridge T-2A |
| HK GEH YE | Ohišje ventila za ventile Cartridge T-11A |
| HK HR SUN | ročno kolo za Cartridge ventil SUN |