

XV G

Konusni dvojni priključek

Lastnosti

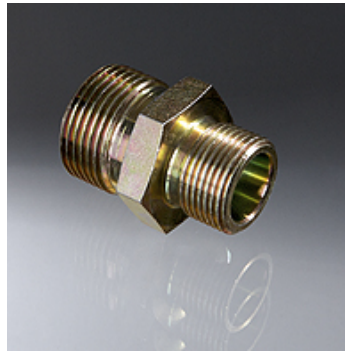
Območje uporabe za gradnjo, rudarstvo in tunele

Priključek 1 zunanji navoj cilindrični BSP

Priključek 2 zunanji navoj cilindrični BSP

Sredstva stisnjen zrak, voda

Material: jeklo



Opis

Primerno za vijalne priključke s konusno tulko

Artikel

Opis	G1	G2	dolžina (mm)	Konus	SW (mm)	Obratovalni tlak bar
XV 1-3/4	G 1" -11	G 3/4" -14	51	1:3 / 1:4	36	PN 25

G1 - G2 = navoj priključkov 1 oz. 2 – SW = ključna širina