

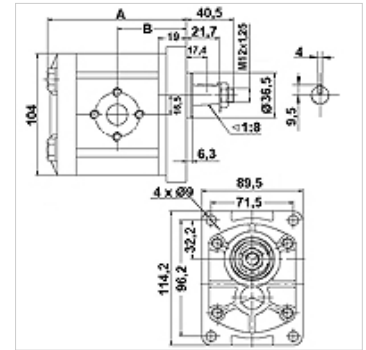
HK CBTF

zobniška črpalka, velikost 2 CBTF

HANSA FLEX

Lastnosti

Izvedba	Economy variant sprednja prirobnica in zaključni pokrov iz jeklene litine
Luknja okrogla Tlačna stran	30 / M6
Luknja okrogla sesalna stran	30 / M6 do 8,00 VFU ccm 40 / M8 od 10,00 VFU ccm
Material:	Ohišje: aluminij sprednja prirobnica, zaključni pokrov: jeklena litina



Opis

Evropska standardna črpalka – šablona 96,2 x 71,5 – Ø 36,5 – konus 1:8 – prirobnični priključek

Artikel

Opis	VFU (cc)	p1 max. (bar)	p2 max. (bar)	p3 max. (bar)	A (mm)	B (mm)	Smer vrtenja	Število bratov min. (rpm)	Število bratov max. (rpm)	Teža (kg)
HK CBTF 304 F1Z 0A	4	200	230	250	99	45	vrtenje v desno	600	3000	3,3
HK CBTF 304 F1Z LA	4	200	230	250	99	45	zasuk v levo	600	3000	3,3
HK CBTF 306 F1Z 0A	6	200	230	250	101	46	vrtenje v desno	600	3000	3,4
HK CBTF 306 F1Z LA	6	200	230	250	101	46	zasuk v levo	600	3000	3,4
HK CBTF 308 F1Z 0A	8	200	230	250	104	48	vrtenje v desno	600	3000	3,5
HK CBTF 308 F1Z LA	8	200	230	250	104	48	zasuk v levo	600	3000	3,5
HK CBTF 310 F1Z 0A	10	200	230	250	107	49	vrtenje v desno	600	3000	3,6
HK CBTF 310 F1Z LA	10	200	230	250	107	49	zasuk v levo	600	3000	3,6
HK CBTF 314 F1Z 0A	14	200	230	250	113	52	vrtenje v desno	600	3000	3,8
HK CBTF 314 F1Z LA	14	200	230	250	113	52	zasuk v levo	600	3000	3,8
HK CBTF 316 F1Z 0A	16	200	230	250	117	54	vrtenje v desno	600	3000	3,9
HK CBTF 316 F1Z LA	16	200	230	250	117	54	zasuk v levo	600	3000	3,9
HK CBTF 320 F1Z 0A	20	200	230	250	123	57	vrtenje v desno	600	3000	4,0
HK CBTF 320 F1Z LA	20	200	230	250	123	57	zasuk v levo	600	3000	4,0
HK CBTF 325 F1Z 0A	25	200	230	250	131	61	vrtenje v desno	600	3000	4,0
HK CBTF 325 F1Z LA	25	200	230	250	131	61	zasuk v levo	600	3000	4,0

VFU = dobavljeni volumen na vrtljaj – p1 = trajni tlak – p2 = obratovalni tlak – p3 = najvišji tlak

Pribor

WDA	Priključek za črpalko, (3 luknje), kot 90°
WDS	Priključek za črpalko, (3 luknje), kot 90°
F	Priključek za črpalko, (4 luknje)
FE	Priključek za črpalko, (4 luknje)

Dodatni elementi

HK MPK	preglednica za izbiro kombinacije motor - črpalka za zobniške črpalke
---------------	---