

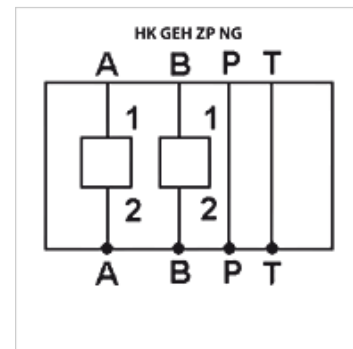
HK GEH ZP NG

ohišje ventila na vmesni plošči NV6/10 za Cartridge SAE 2-potni jeklo

HANSA FLEX

Lastnosti

Oblika tesnila	zatesnitev s tesnilnim obročem
Izvedba	deluje v kanalu A + B po izbiri je izvrtina za patrono zaprta s slepim čepom (*)
Material:	jeklo
Obratovalni tlak	maks. 350 bar



Navodilo

(*) ustrezní slepi čepi
za SAE08/2 : ČEP O 08
za SAE10/2 : ČEP O 10
za SAE12/2 : ČEP O 12

Artikel

Opis	Priključek	C (mm)	D (mm)	E (mm)	F (mm)	G (mm)	za vrsto ventila	Teža (kg)
HK ZP NG6 C08 AB	Cetop 03 nazivne velikosti 6	45	50	25	100	45	HKEMDV08 - SAE8/2 3/4-16UNF-2B	1,3
HK ZP NG6 C10 AB	Cetop 03 nazivne velikosti 6	45	50	25	100	45	HKEMDV10 - SAE10/2 7/8-14UNF-2B	1,2
HK ZP NG10 C12 AB	Cetop 05 nazivne velikosti 10	75	50	31	160	52	HKEMDV12 - SAE12/2 1.1/16-12UNF-2B	2,1

Pribor

VERSCHLUSS O Zaporni cevni nastavek