

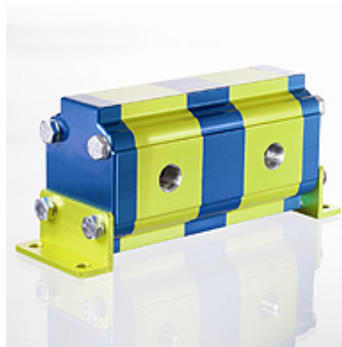
HK 92RD 02 BG2

zobniški delilnik pretoka, velikost 2 92RD dvakratni

HANSA FLEX

Lastnosti

| | |
|-----------------------------|--|
| Izvedba | brez ventilov za fazno izravnavo notranji odvod za olje |
| Rotational speed range | 1.200 do 2.500 vrt./min |
| Pressure difference | največ 30 bar (med odseki) |
| priporočeno število obratov | 1.800 do 2.000 vrt./min |



Navodilo

Pred prvim zagonom v napravi opravite prvo utekanje zobniškega delilnika količin brez obremenitve.

Opis

Ti razdelilni ventili so namenjeni napajanju štirih neodvisnih hidravličnih tokokrogov z eno samo črpalko

Napaka delitve pribl. 3 %

Ti razdelilni ventili so namenjeni napajanju dveh neodvisnih hidravličnih tokokrogov z eno samo črpalko

Zasnova zobniškega delilnika pretoka: $q_i = Q/z * 1000/n$

q_i = prostornina/odsek [cm³]; Q = vhodni volumnski pretok skupaj [l/min]; z = število odsekov; n = število vrtljajev [1/min]

Artikel

| Opis | Vstopna prostornina na odsek (cc) | p1 max. (bar) | p2 max. (bar) | Pretok na element min. (L/min) | Pretok na element max. (L/min) | Pretok na element (L/min) | A (mm) | Li (mm) | Teža (kg) |
|---------------|-----------------------------------|---------------|---------------|--------------------------------|--------------------------------|---------------------------|--------|---------|-----------|
| HK 92RD 02 41 | 4,00 | 210 | 260 | 4,80 | 10,00 | 7,60 | 47 | 218 | 4,8 |
| HK 92RD 02 43 | 6,00 | 210 | 260 | 7,20 | 15,00 | 10,80 | 50 | 224 | 5,0 |
| HK 92RD 02 45 | 9,00 | 210 | 260 | 10,80 | 22,50 | 15,10 | 54 | 232 | 5,3 |
| HK 92RD 02 47 | 11,00 | 210 | 260 | 13,20 | 27,50 | 19,40 | 58 | 240 | 5,5 |
| HK 92RD 02 49 | 14,00 | 200 | 230 | 16,80 | 35,00 | 25,90 | 64 | 252 | 5,7 |

p1: maks. obratovalni tlak – p2: maks. vršni tlak