

HK V6 215

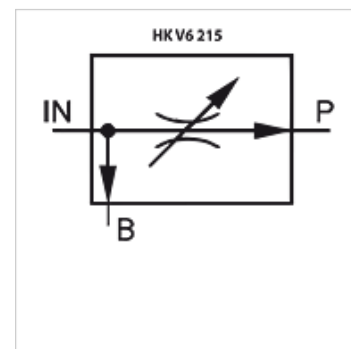
Ventil za regulacijo pretoka

Lastnosti

Izvedba pressure-compensated

Material: Ohišje: litina
Notranji deli iz jekla

Obratovalni tlak maks. 250 bar



Navodilo

Ti ventili morajo biti prilagojeni načinu uporabe

Opis

Pri teh tripotnih ventilih za regulacijo pretoka se ohranja konstanten prednostni pretok olja (P), ne glede na vstopni pretok olja (IN). Preostali pretok olja (B) se lahko preusmeri v posodo ali uporabi za drugega porabnika

Delitev: maks. 75 % količine z IN na P, min. 5 l/min na P

Artikel

Opis	Navoj IN/B	Navoj P	Vhod max. (L/min)	Širina (mm)	Višina (mm)	dolžina (mm)	Teža (kg)
HK V6 215 0320	G 1/2"	G 3/8"	40	65	98	87	1,26
HK V6 215 0322	G 3/4"	G 1/2"	70	80	101	106	1,75