

HK REM 24

Reducirni ventil s priključkom SAE in razbremenilnim ventilom

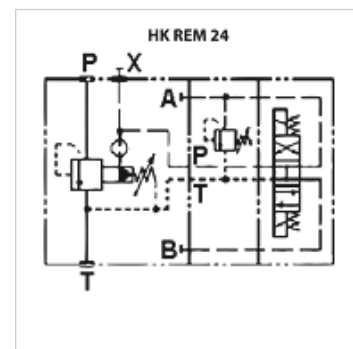
HANSA FLEX

Lastnosti

Izvedba prirobnični priključek SAE (npr. za neposredno montažo na črpalke)
z magnetnim razbremenilnim ventilom 24 V;
razbremenitev, ko je magnet brez napetosti

Obseg dobave vklj. s SAE prirobnicami in vijaki M10

Obratovalni tlak maks. 350 bar



Navodilo

Ti ventili morajo biti prilagojeni načinu uporabe

Opis

predkrmiljeni reducirni ventil z dušilnim batom

2 območji za nastavitve tlaka (enake min / maks - vrednosti)

maks. volumnski pretok 600 l/min

Za mineralno hidravlično olje oziroma sintetične tekočine s primerljivimi lastnostmi

Artikel

Opis	Priključek	Območje nastavitve za tlak min. (bar)	Območje nastavitve za tlak max. (bar)	Prostorninski pretok max. (L/min)	Teža (kg)
HK REM 3 20 350 350 24	Prirobnica SAE 3/4"	8	350	200,0	9,2
HK REM 4 20 210 210 24	Prirobnica SAE 1"	7	210	400,0	9,2
HK REM 5 20 210 210 24	Prirobnica SAE 1 1/4"	7	210	600,0	9,2

Pribor

HK SP DIN 43650 Električni vtič za magnetno tuljavo DIN 43650 / ISO 4400