

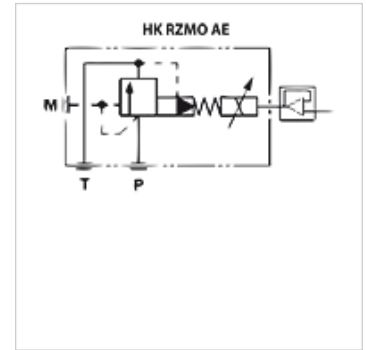
HK RZMO AE 030

proporcionalni ventil za omejitev tlaka nazivne velikosti 6

HANSA FLEX

Lastnosti

| | |
|-------------------------|---|
| Izvedba | proporcionalni vgradni ventili za ploščo predkrmiljen |
| Obseg dobave | z vgrajeno elektroniko brez vtiča |
| Obratovalni tlak | maks. 315 bar |
| volumski pretok | maks. 40 l/min |
| Priključek | ISO/Cetop 03 NV6 |



Opis

z vgrajeno elektroniko
odzivni čas < 60 ms
histereza < 1,5%
krmilni signal 0 - 10 V enosmernega toka

Artikel

| Opis | deluje v kanalu | Območje nastavitve za tlak min. (bar) | Območje nastavitve za tlak max. (bar) | Prostorninski pretok min. (L/min) | Prostorninski pretok max. (L/min) | Teža (kg) |
|--------------------|-----------------|---------------------------------------|---------------------------------------|-----------------------------------|-----------------------------------|-----------|
| HK RZMO AE 030 210 | P | 6 | 210 | 2,5 | 40,0 | 2,8 |
| HK RZMO AE 030 315 | P | 6 | 315 | 2,5 | 40,0 | 2,8 |

Pribor

| | |
|------------|--|
| HK SPZ | električni vtič za proporcionalne ventile |
| HK M HK DH | Screw set for NG 6 valves type HK DH / DG4V3 |