

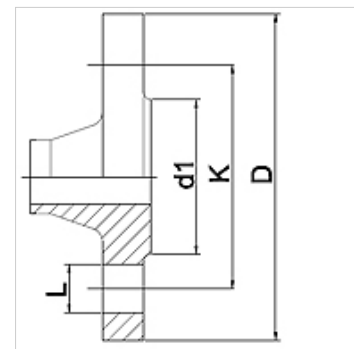
# WA LV PN6 VA

priključek ... LV, PN 6, VA

**HANSA FLEX**

## Lastnosti

<b>Območje uporabe</b>	Priključna armatura za kovinske cevi
<b>Priključek 1</b>	predhodno zavarjena prirobnica v tlačnem razredu PN6
<b>Oblika tesnila 1</b>	ploščato tesnenje
<b>Standard</b>	DIN 2631 DIN EN 1092-1
<b>Uporaba</b>	lotana izvedba, obstojna do 200 °C varjena izvedba iz nerjavnega jekla, obstojna do 550 °C
<b>Oblika izdelave</b>	ravno
<b>Material:</b>	nerjavno jeklo



## Navodila za naročanje

Druge izvedbe na zahtevo

## Artikel

Opis	DN	PN (bar)	D (mm)	d1 (mm)	K (mm)	L (mm)
WA 010 LV PN6 VA	10	6	75	35	50	11
WA 013 LV PN6 VA	13	6	80	40	55	11
WA 020 LV PN6 VA	20	6	90	50	65	11
WA 025 LV PN6 VA	25	6	100	60	75	11
WA 032 LV PN6 VA	32	6	120	70	90	14
WA 040 LV PN6 VA	40	6	130	80	100	14
WA 050 LV PN6 VA	50	6	140	90	110	14
WA 065 LV PN6 VA	65	6	160	110	130	14
WA 080 LV PN6 VA	80	6	190	128	150	18
WA 100 LV PN6 VA	100	6	210	148	170	18
WA 125 LV PN6 VA	125	6	240	178	200	18
WA 150 LV PN6 VA	150	6	265	202	225	18

## Variante izdelka

WA LV PN6 priključek ... LV, PN 6, jeklo, jeklo