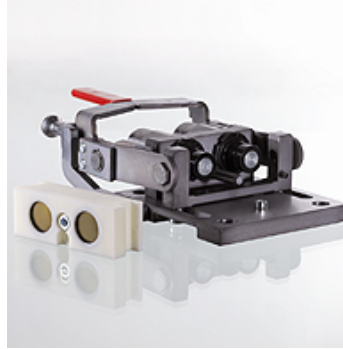


SKM IR FS MULTI FL

Multi spojka pritrjena polovica ploska

Lastnosti

Območje uporabe	Gradbeni stroji
Priključek 1	notranji navoj BSP cilindričen
Priključek 2	vtična objemka
Preostali tlak:	povezovanje pri tlaku do pribl. 200 bar
Način izdelave	multi spojka
Način izdelave-dodatek	sistem za hitro zamenjavo, dvojni
Obseg dobave	s zaščitno ploščo proti prahu, odporno proti vremenskim vplivom
najv: pretok	90 L/min
Material:	jeklo
Zaščita površine	cink-nikelj



Opis

izjemno tanko - optimalna mehanika
stabilna konstrukcija, izredno trdni in utrjeni materiali
povezava s prestavitvijo vzvoda
modularna zasnova

Dodatne informacije

Multi spojke imajo pri tem v primerjavi z vijačnimi in vtičnimi spojkami v šopih bistvene prednosti:

- prihranek na času zaradi hitre in enostavne menjave nastavkov
- lahko rokovanje, ker se hkrati lahko spoji več priključkov
- spajanje je brez težav, tudi če so v sistemi prisotni tlaki
- ni mogoče zamenjati priključkov ali pretočnih poti
- plosko tesneči ventili preprečujejo, da bi prišlo do puščanja olja in vsesavanja zraka ter omogočajo enostavno čiščenje, tudi v umazanem delovnem okolju

Artikel

Opis	Priključni navoj	Obratovalni tlak (bar)	Velikost
SKM 20 IR 3 FS MULTI FL	G 3/4" -14	330,0	3